



SPAZIO TIME

# SPAZIO TIME

THE ORIGINAL LAUNDRY ROOM SOLUTIONS

---

Una perfetta evoluzione dove, ancora una volta, si riscopre un'ottimizzazione di percorsi e funzioni, dove si celebra un'estetica pulita ed essenziale, perfetta per accogliere le azioni del quotidiano. Nuove geometrie e verticalità elevano il concetto di comfort.

---

en • Once again, the perfect evolution of our furniture collections reveals improved guidelines and functions, and shows clean, uncluttered aesthetical features designed to accommodate daily functions. New geometric shapes and vertical lines enhance the concept of comfort.

es • Una perfecta evolución dónde, una vez más, se redescubre una optimización de recorridos y funciones, dónde se celebra una estética limpia y esencial, perfecta para acoger las acciones cotidianas. Nuevas geometrías y verticalidad elevan el concepto del comfort.

de • Wieder einmal enthüllt die perfekte Evolution unserer Einrichtungskollektionen optimierte Lösungen und Funktionen und eine schlichte, saubere Optik, um die täglichen Funktionen perfekt abwickeln zu können. Die neuen geometrischen Formen und die vertikalen Linien erweitern das Konzept von Komfort.

ru • Идеальная эволюция, где снова открывается оптимизация путей и функций, где прославляется чистая и важная эстетика, идеально подходящая для повседневной жизни. Новая геометрия и вертикальность подчеркивают понятие комфорта.

fr • Encore une fois, l'évolution parfaite de nos collections de meubles révèle des parcours et des fonctions optimisées, caractérisés par une esthétique propre et essentielle, conçue pour faciliter votre quotidien. De nouvelles formes géométriques et des lignes verticales renforcent le concept de confort.

# 1

L 250 x P 65/20  
+ L 295 x P 50 cm

p.6



# 2

L 230 + 185  
x P 65/20 cm

p.14



# 3

L 212 x P 50/20  
+ L 290 x P 65 cm

p.22



# 7

L 190 + 191  
x P 65/50/20 cm

p.50



# 8

L 160 x P 36/20  
+ L 160 x P 50 + L 375 x P 50 cm

p.56



# 9

L 205 x P 65/20  
+ L 189 x P 50 cm

p.66



# 4

L 180 x P 65  
+ L 223 x P 70/50/20 cm

p.28



# 5

L 260 x P 65/20  
+ L 189 x P 50 cm

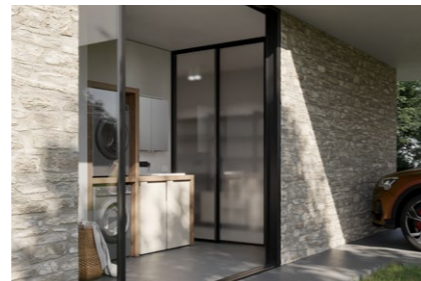
p.34



# 6

L 183 x P 65/20  
+ L 282 x P 50 cm

p.42



# 10

L 125 x P 65/20 cm

p.74



# 11

140 x P 36  
+ L 140 x P 65 cm

p.80



# T

finiture / finishes

p.86

dettagli tecnici  
/ technical details

p.88

# SFRUTTARE LO SPAZIO, OTTIMIZZARE IL TEMPO

THE VALUE OF SPACE AND TIME

Sfruttare razionalmente lo spazio al fine di valorizzare ed ottimizzare il tempo. L'operatività diventa immediata, intuitiva e la comodità, unita al servizio, si esprime con estrema naturalezza restituendo aree destinate al relax o al lavoro.

en • Space is rationally organized to help you make the most of your time. Everything you do becomes immediate, intuitive, easy and functional, thanks to a clear separation of areas dedicated to working and relaxing.

es • Aprovechar racionalmente el espacio para valorizar y optimizar el tiempo. La operatividad se vuelve inmediata, intuitiva y la comodidad, unida al servicio, se expresa con extrema espontaneidad devolviendo áreas destinadas al relax o al trabajo.

de • Der Raum ist rational organisiert, damit Sie Ihre Zeit optimieren können. Die Aktivitäten werden dank einer klaren Trennung der Arbeits- und Entspannungsbereiche intuitiv, einfach und funktionell.

ru • Рациональное использование пространства для увеличения и оптимизации времени. Функциональность становится мгновенной, интуитивно понятной, а комфорт выражается с чрезвычайной естественностью в помещениях, предназначенных для отдыха или работы.

fr • L'espace est organisé de manière rationnelle afin de mettre en valeur et d'optimiser votre temps. Tout ce que vous faites devient immédiat, intuitif, pratique et fonctionnel, grâce à une division tout à fait naturelle entre l'espace détente et l'espace travail.

# ACCESSORI E PERSONALIZZAZIONE

ACCESSORIES AND BESPOKE DETAILS





1

L 250 x P 65/20 cm  
+ L 295 x P 50 cm



**BASE**

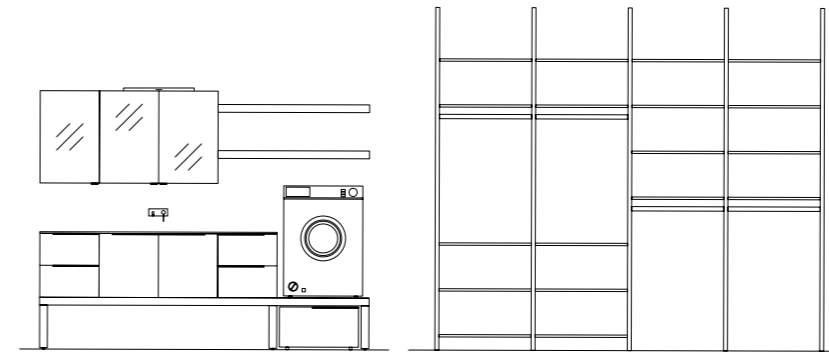
Rovere Papua e portale panca in Kiruna

**MENSOLE**

Kiruna

**PARETE ATTREZZATA**

Alluminio finitura Nero, ripiani in Rovere Papua



L 250 x P 65/20 cm + L 295 x P 50 cm

Lo spazio si rapporta alle soluzioni d'arredo in modo confidenziale, identificando una filosofia abitativa pronta a sovvertire i classici canoni estetico/funzionali dell'ambiente lavanderia.

fr • L'espace buanderie est meublé de manière fonctionnelle et intime, selon une philosophie de design qui bouleverse les principes esthétiques et fonctionnels traditionnels.

en • The laundry room is easily furnished in a functional way, in line with a design concept that subverts traditional aesthetic/functional principles.

es • El espacio se mide a las soluciones de decoración de modo confidencial, identificando una filosofía habitativa lista a subvertir los clásicos canones estéticos/funcionales del ambiente de la lavandería.

de • Die Waschküche ist funktional eingerichtet und folgt einem Designkonzept, das die traditionellen ästhetisch-funktionellen Prinzipien revolutioniert.

ru • Пространство тесно связано с интерьерными решениями, когда определяет жизненную философию, готовую сильно изменить классические эстетико-функциональные характеристики прачечной.



Top con lavatoio integrato in Acritek Bianco opaco. Maniglia "Time" Laccato Nero opaco.

en • Matt Bianco Acritek top with integrated sink. Matt Nero lacquered Time handles.

de • Abdeckplatte mit integriertem Waschtisch aus mattem Acritek Bianco. Griff Time in der matten Lackausführung Nero.

fr • Plan de travail avec bac à laver intégré en Acritek Bianco mat. Poignée Time laquée Nero mat.

es • Encimera con lavadero integrado de Acritek mate Bianco. Tirador Time lacado mate Nero.

ru • Столешница со встроенной раковиной из белого матового Acritek Bianco. Ручка Time с черной матовой отделкой Laccato Nero.



Parete attrezzata con parti strutturali in Alluminio finitura Nero, ripiani in Rovere Papua.

en • Shelving unit with Nero finish aluminium poles and Rovere Papua shelves.

de • Ausgerüstete Wand mit Strukturteilen aus Aluminium in der Ausführung Nero, Fachböden aus Rovere Papua.



fr • Solution de rangement avec structure en aluminium finition Nero et étagères en Rovere Papua.

es • Pared equipada con partes estructurales de aluminio acabado Nero y estantes de Rovere Papua.

ru • Оборудованная стена с конструктивными элементами из алюминия с черной отделкой, полки из Rovere Papua.



---

2

L 230 + 185  
x P 65/20 cm

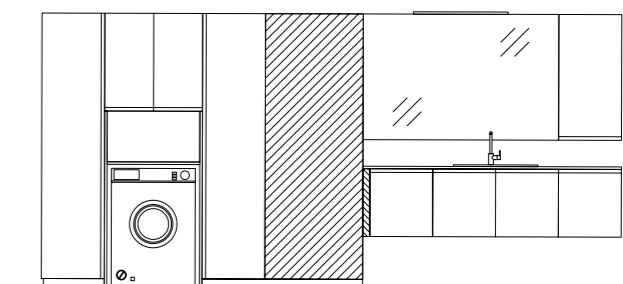
---





**BASI**  
Rovere Borneo

**PENSILI e COLONNE**  
Laccato Grigio Pietra opaco



L 230 + 185 x P 65/20 cm

Abbinamenti ricercati tra  
essenza e colore liberano  
positività e raccontano  
la volontà di stupire e  
sorprendere, in ogni occasione.

en • Successful combinations  
of colours and wood finishes are  
the key elements of spectacular  
design solutions that will  
surprise you day after day,  
whatever the occasion.

de • Die gelungenen  
Kombinationen von Farben  
und Holzoberflächen sind die  
wichtigsten Elemente dieser  
spektakulären Design-Lösungen,  
die Sie Tag für Tag überraschen  
werden, bei jeder Gelegenheit.

fr • Des assortiments raffinés  
de couleurs et de finitions de bois  
créent des effets spectaculaires,  
prêts à vous surprendre à tout  
moment, chaque jour.

es • Búsqueda de  
combinaciones entre esencia  
y color liberan positividad y  
cuentan con la voluntad de  
asombrar y sorprender, en cada  
ocasión.

ru • Сложные комбинации  
пород древесины и цветов  
вызывают позитив и выражают  
желание удивлять в любом  
случае.



Lavatoio "Tipo K" in Acritek Bianco opaco. Pensile in Laccato Grigio Pietra opaco.

fr • Bac à laver Type K en Acritek Bianco mat. Armoire murale en laqué Grigio Pietra mat.



en • Type K sink in Matt Bianco Acritek. Matt Grigio Pietra lacquered wall unit.

es • Lavadero Tipo K de Acritek mate Bianco. Armario alto lacado mate Grigio Pietra.

de • Waschtisch Typ K aus mattem Acritek Bianco. Hängeschrank in der matten Lackausführung Grigio Pietra.

ru • Раковина Типо К из белого матового Acritek Bianco. Настенный шкаф из матового Лaccato Grigio Pietra.



Incontro tra le basi in Rovere Borneo e le colonne in Laccato Grigio Pietra opaco. Organizzazione e razionalizzazione declinate al progetto di arredo.

en • Rovere Borneo base units, matt Grigio Pietra lacquered tall units. Organization is they keyword that distinguishes this furnishing solution.

de • Kombination aus Unterschränken aus Rovere Borneo und Hochschränken in der matten Lackausführung Grigio Pietra. Organisation und Rationalisierung im Rahmen des Einrichtungsprojekts.

fr • Bases en Rovere Borneo et colonnes en laqué Grigio Pietra mat. Organisation et rationalisation sont les mots clés de ce projet d'ameublement.

es • Encuentro entre muebles bajos de Rovere Borneo y las columnas de lacado mate Grigio Pietra. Organización y racionalización aplicadas al proyecto de mobiliario.

ru • Тумбы из Rovere Borneo и колонны из матового Лакато Grigio Pietra. Организация и рационализация мебельного решения.



3

L 212 x P 50/20 cm  
+ L 290 x P 65 cm



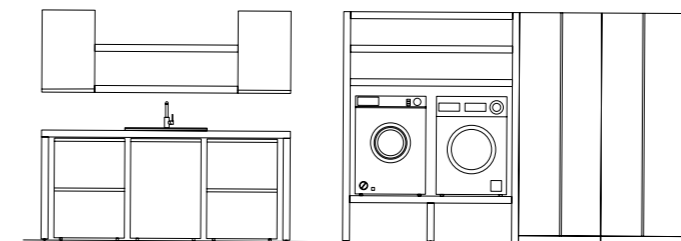


**BASI A CARRELLO**

Laccato Bianco opaco,  
portale base in Olmo Nocciola

**PORTALE ALTO E COLONNE**

Olmo Nocciola, colonne in Laccato Bianco opaco



L 212 x P 50/20 cm + L 290 x P 65 cm



Base carrello Laccato Bianco opaco e dettaglio possibili accessori per le colonne.

en • Matt Bianco lacquered pull-out base unit. Detail of tall unit accessories.

de • Ausziehunterschrank in der matten Lackausführung Bianco und Detail der verschiedenen Zubehörteile der Hochschränke.



fr • Base coulissante en laqué Bianco mat et détail des accessoires disponibles pour les colonnes.

es • Cajón con ruedas bajo lacado mate Bianco y detalle de los posibles accesorios para columnas.

ru • Тумба с ящиком с матовой белой отделкой Laccato Bianco и вид на детали колонн.



4

L 180 x P 65 cm  
+ L 223 x P 70/50/20



**BASI e PENSILI**

Laccato Sahara opaco  
e relativi fianconi in Olmo Panna

**PORTALE ALTO**

Olmo Panna



L 180 x P 65 + L 223 x P 70/50/20 cm

Azione e lavoro. Tutto si concentra in un unico spazio, flessibile, discreto, vivibile. L'ordine come elemento centrale facilita il rapporto tra uomo e ambiente.

en • Action, work: everything can be done in a single environment that is flexible, discreet and liveable. Order is the central element that facilitates man's relationship with the environment.

de • Aktion, Arbeit: alles konzentriert sich in einer einzigen Umgebung, die flexibel, diskret und praktisch ist. Ordnung ist das zentrale Element, das die Beziehung zwischen Menschen und Umwelt erleichtert.

fr • Action, travail: tout est concentré en un seul et unique espace, flexible, discret, agréable à vivre. L'ordre est l'élément clé qui facilite le rapport entre l'homme et son environnement.

es • Acción, trabajo, relajamiento. Todo se agrupa en un único espacio, flexible, discreto, vivible. El orden como elemento central facilita la relación entre el hombre y el ambiente.

ru • Действие и работа. Все сосредоточено в одном гибком, сдержанном и удобном для жизни пространстве. Порядок – центральный элемент, который облегчает отношения между человеком и окружающей средой.



Top con lavatoio in Acritek Bianco lucido.  
Maniglia "Profilo" in Brill.  
Portale alto in Olmo Panna.

en • Glossy Bianco Acritek top with integrated sink.  
Olmo Panna tall frame structure, Brill finish Profilo handles.

de • Platte mit Waschtisch aus glänzendem Acritek Bianco.  
Griff Profilo in der Ausführung Brill. Hohe Rahmenstruktur aus Olmo Panna.

fr • Plan de travail avec bac à laver en Acritek Bianco brillant.  
Poignée Profilo finition Inox. Structure haute en Olmo Panna.

es • Encimera con lavadero de Acritek brillante Bianco.  
Tirador Profilo en acabado Brill. Pórtico alto de Olmo Panna.

ru • Столешница с раковиной из белого глянцевого Acritek Bianco. Ручка Profilo из Brill. Высокая П-образная опора из Olmo Panna.





5

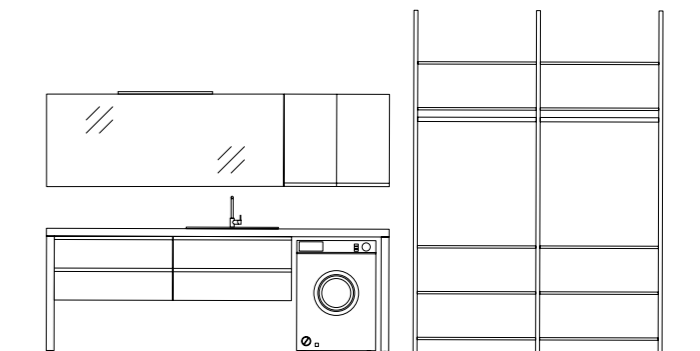
L 260 x P 65/20  
+ L 189 x P 50 cm



**PORTALE BASE**  
Rovere Borneo

**BASI E PENSILI**  
Kena

**PARETE ATTREZZATA**  
Alluminio finitura Nero  
e ripiani in Rovere Borneo



L 260 x P 65/20 + L 189 x P 50 cm

SpazioTime unisce materiali, filosofia progettuale, modernità e capacità contenitive al di sopra di ogni aspettativa.

en • SpazioTime blends materials, design, modernity and storage capacity beyond expectations.

de • SpazioTime verbindet Materialien, Planungsphilosophie, Modernität und großes Fassungsvermögen und übertrifft damit alle Erwartungen.

fr • La collection SpazioTime unit, au-delà de toute attente, matériaux différents, concepts de design, modernité et capacité de contenance.

es • SpazioTime une materiales, filosofía proyectiva, modernidad y capacidad contenitiva por encima de cada expectativa.

ru • SpazioTime сочетает в себе материалы, философию дизайна, современность и вместимость, превосходящую все ожидания.



Portale Base in Rovere Borneo, lavatoio "Tipo T" in Acritek Bianco opaco.

en • Rovere Borneo frame structure, Type T matt Bianco Acritek sink.

de • Rahmenstruktur Unterschrank aus Rovere Borneo, Waschtisch Typ T aus mattem Acritek Bianco.

fr • Structure en Rovere Borneo, bac à laver Type T en Acritek Bianco mat.

es • Pórtico base de Rovere Borneo, lavadero Tipo T de Acritek mate Bianco.

ru • П-образная опора с тумбой из Rovere Borneo, раковина Tipo T из белого матового Acritek Bianco.



Maniglia "Profilo" Laccato Nero opaco su basi sospese in Kena. Parete attrezzata con parti strutturali in Alluminio finitura Nero e ripiani in Rovere Borneo.

fr • Poignée Profilo laquée Nero mat sur bases murales en Kena. Solution de rangement avec structure en aluminium finition Nero et étagères en Rovere Borneo.

en • Kena suspended base units with matt Nero lacquered Profilo handles. Shelving unit with Nero finish aluminium poles and Rovere Borneo shelves.

es • Tirador Profilo lacado mate Nero sobre muebles bajos suspendidos de Kena. Pared equipada con partes estructurales de aluminio acabado Nero y estantes de Rovere Borneo.

de • Hängeunterschranke in der Ausführung Kena mit Griff Profilo in der matten Lackausführung Nero. Ausgerüstete Wand mit Strukturteilen aus Aluminium in der Ausführung Nero und Fachböden aus Rovere Borneo.

ru • Ручка Profilo, с черной матовой отделкой Laccato Nero, подвесные тумбы из Kena. Оборудованная стена с конструктивными элементами из черного алюминия и полками из Rovere Borneo.



---

6

L 183 x P 65/20 cm  
+ L 282 x P 50 cm

---



**PORTALE BASSO E LATERALE**

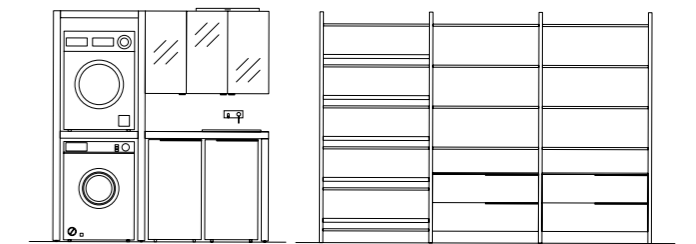
Rovere Fight

**CARRELLI**

Laccato Cappuccino opaco

**PARETE ATTREZZATA**

Alluminio finitura Nero, basi in Laccato Cappuccino opaco e ripiani in Rovere Fight



L 183 x P 65/20 cm + L 282 x P 50 cm

Architettura modulare ed elementi slanciati, pensati per rispondere a necessità dal carattere estremamente pratico. Ci si affaccia verso un nuovo ed indispensabile equilibrio compositivo.

en • Modular architectural shapes and slim lines designed to meet your practical requirements introduce a new, essential balanced furnishing style.

de • Die modular architektonischen Formen und die schlanken Linien sind so konzipiert, dass sie praktische Anforderungen erfüllen und einen unerwarteten, ausgewogenen Einrichtungsstil entstehen lassen.

fr • Une architecture modulaire, des lignes élancées, conçues pour satisfaire vos exigences pratiques; un style nouveau, nécessairement équilibré dans sa composition et son ameublement.

es • Arquitectura modular y elementos esbeltos, pensados para dar respuesta a necesidades del carácter extremadamente práctico. Se asoma hacia un nuevo e indispensable equilibrio compositivo.

ru • Модульная архитектура и тонкие элементы, разработанные для удовлетворения чрезвычайно практических потребностей. Перед нами новый незаменимый композиционный баланс.





Lavatoio "Nanco" Ceramica Bianco opaco e dettaglio parete attrezzata.

en • Matt Bianco ceramic Nanco sink. Detail of shelving unit.

de • Waschtisch Nanco aus matter Keramik Bianco und Detail der ausgerüsteten Wand.



fr • Bac à laver Nanco en céramique Bianco mat et détail de la solution de rangement.

es • Lavadero Nanco ceramica mate Bianco y detalle de la pared equipada.

ru • Раковина Nanco из белой матовой Керамики и деталь оборудованной стены.



Parete attrezzata con parti strutturali in Alluminio finitura Nero, ripiani in Rovere Fight e basi in Laccato Cappuccino opaco.

en • Shelving unit with Nero finish aluminium poles, Rovere Fight shelves and matt Cappuccino lacquered base units.

de • Ausgerüstete Wand mit Strukturteilen aus Aluminium in der Ausführung Nero, Fachböden aus Rovere Fight und Unterschränke in der matten Lackausführung Cappuccino.

fr • Solution de rangement avec structure en aluminium finition Nero, étagères en Rovere Fight et bases en laqué Cappuccino mat.

es • Pared equipada con partes estructurales de aluminio acabado Nero, estantes de Rovere Fight y muebles bajos lacado mate Cappuccino.

ru • Оборудованная стена с конструктивными элементами из алюминия с черной отделкой, полки из Rovere Fight и тумбы из матового Laccato Cappuccino.





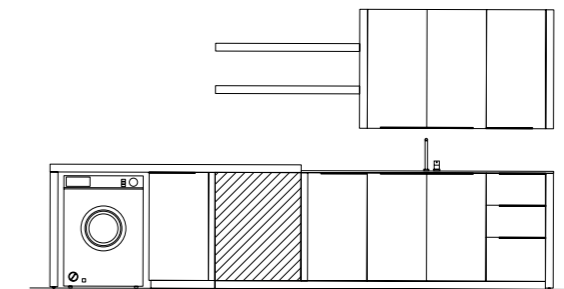
7

**PORTALE BASE E MENSOLE**

Kiruna

**BASE E PENSILI**

Laccato Noce Moscata opaco,  
con relativi fianconi in Kiruna



L 190 + 191 x P 65/50/20 cm

Un carattere deciso in ogni suo dettaglio. La collezione SpazioTime vuole celebrare la vera funzionalità, la vera utilità nel poter disporre di ciò che si necessita in qualsiasi momento. L'impiego del colore svela, in aggiunta, un'animo creativo.

fr • Un caractère fort dans les moindres détails. La collection SpazioTime célèbre la vraie fonctionnalité, la vraie utilité, et l'avantage de pouvoir avoir tout ce dont vous avez besoin à portée de main. De plus, les couleurs ajoutent une touche créative à cet espace.

en • Every single detail reveals a strong character. The SpazioTime collection celebrates real functionality and the advantage of having everything you need within easy reach. The addition of colours reveals the creative soul of this furnishing collection.

es • Un carácter decidido en cada detalle. El modelo SpazioTime quiere celebrar la verdadera función, la verdadera utilidad en poder contar con lo que se necesita en cualquier momento. El empleo del color desvela, por añadidura, un ánimo creativo.

de • Der starke Charakter wird in jedem einzelnen Detail offenbart. Die Kollektion SpazioTime zeichnet sich durch höchste Funktionalität aus. Alles, was man braucht, ist immer griffbereit. Die Verwendung der Farben enthüllt die kreative Seele dieser Kollektion.

ru • Сильный характер в каждой детали. Коллекция SpazioTime хочет отметить истинную функциональность, истинную полезность, позволяющую получить то, что вам нужно, в любое время. Использование цвета также раскрывает творческую душу.



fr • Des matériaux associés à des finitions délicates : la structure en Kiruna associée aux bases en laqué Noce Moscata mat.

en • Materials and delicate finishes: Kiruna frame structure, matt Noce Moscata lacquered base units.

de • Materie in Verbindung mit zarten Nuancen: die Rahmenstruktur des Unterschranks in der Ausführung Kiruna wird mit den Unterschränken in der matten Lackausführung Noce Moscata kombiniert.

fr • Des matériaux associés à des finitions délicates : la structure en Kiruna associée aux bases en laqué Noce Moscata mat.

es • Material asociada a tonos delicados: el pórtico base de Kiruna se combinan con los muebles bajos en lacado mate Noce Moscata.

ru • Материал в нежных оттенках: П-образная опора с тумбой из Kiruna и тумбы из матового Laccato Noce Moscata.





Top con lavatoio integrato in Mineralsolid Bianco opaco. Maniglia "Time" in Laccato Noce Moscata opaco.

en • Matt Bianco Mineralsolid top with integrated sink. Matt Noce Moscata lacquered Time handles.

de • Platte mit integriertem Waschtisch aus mattem Mineralsolid Bianco. Griff Time in der matten Lackausführung Noce Moscata.

fr • Plan de travail avec bac à laver intégré en Mineralsolid Bianco mat. Poignée Time en laqué Noce Moscata mat.

es • Encimera con lavadero integrado de Mineralsolid mate Bianco. Tirador Timeo lacado mate Noce Moscata.

ru • Столешница со встроенной раковиной из матового белого Mineralsolid Bianco. Ручка Time с матовой отделкой Laccato Noce Moscata.



---

**BASI E PENSILI**

Kena

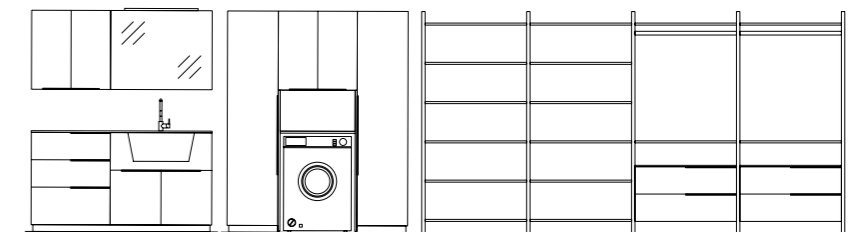
**COLONNE**

Rovere Tennis

**PARETE ATTREZZATA**

Alluminio finitura Nero, basi in Rovere Tennis e ripiani in Kena

8



---

L 160 x P 36/20 + L 160 x P 50 + L 375 x P 50 cm

Geometrie e parallelismi suggeriscono azioni e funzioni. Il risultato è un equilibrio compositivo non statico, ma che evolve insieme al concetto di operatività quotidiana.

en • Parallel geometric shapes evoke actions and functions. The result is balanced design that, far from being static, evolves around the concept of daily activities.

de • Parallel geometrische Formen erinnern an Aktionen und Funktionen. Das Ergebnis ist ein ausgewogenes Design, das alles andere als statisch ist und sich um das Konzept der täglichen Aktivitäten herum entwickelt.

fr • Des formes géométriques parallèles suggèrent des actions et des fonctions. Résultat: un design équilibré, loin d'être statique, qui évolue en fonction des activités quotidiennes.

es • Geometrías y paralelismos sugieren acciones y funciones. El resultado es un equilibrio compositivo no estático, pero que se desenvuelve junto al concepto de operatividad cotidiana.

ru • Геометрия и параллелизм предполагают действия и функции. Результатом является композиционный баланс, который не статичен, но развивается вместе с концепцией повседневных операций.



Design e funzionalità raccontate in un unico progetto. Colonne proposte in Rovere Tennis.

en • Design and functionality are the distinguishing characteristics of this furnishing project. Rovere Tennis tall units.

de • Design und Funktionalität in einem einzigen Projekt. Hochschränke aus Rovere Tennis.



fr • Design et fonctionnalité caractérisent ce projet d'ameublement. Les colonnes sont proposées en Rovere Tennis.

es • Diseño y funcionalidad presentes en un solo proyecto. Columnas propuestas de Rovere Tennis.

ru • Дизайн и функциональность в одном проекте. Колонны из Rovere Tennis.

Basi e pensili in Kena.  
Specchiera "Sal" in Alluminio  
finitura Nero, lampada  
"Symply".

en • Kena base and wall units.  
Sal mirror in Nero finish  
aluminium. Symply lamp.

de • Unterschränke und  
Hängeschränke in der  
Ausführung Kena.  
Spiegel Sal aus Aluminium in  
der Ausführung Nero, Lampe  
Symply.

fr • Bases et armoires murales  
en Kena.  
Miroir Sal en aluminium finition  
Nero. Lampe Symply.

es • Muebles bajos y armarios  
altos de Kena.  
Espejos Sal de aluminio acabado  
Nero, lámpara Symply.

ru • Тумбы и настенные  
шкафы из Kena.  
Зеркало Sal из алюминия  
с черной отделкой, лампа  
Symply.







Top con lavatoio integrato in Mineralsolid Bianco opaco e scorcio della parete attrezzata.

en • Matt Bianco Mineralsolid top with integrated sink. Glimpse of the shelving unit.

de • Platte mit integriertem Waschtisch aus mattem Mineralsolid Bianco und Teilansicht der ausgerüsteten Wand.

fr • Plan de travail avec bac à laver intégré en Mineralsolid Bianco mat et aperçu de la solution de rangement.

es • Encimera con lavadero integrado de Mineralsolid mate Bianco y detalle de la pared equipada.

ru • Столешница со встроенной раковиной из матового белого Mineralsolid Bianco и вид на оборудованную стену.

Parete attrezzata con parti strutturali in Alluminio finitura Nero e ripiani in Kena.

en • Shelving unit with Nero finish aluminium poles, and Kena shelves.

de • Ausgerüstete Wand mit Strukturteilen aus Aluminium in der Ausführung Nero und Fachböden in der Ausführung Kena.

fr • Solution de rangement avec structure en aluminium finition Nero et étagères en Kena.

es • Pared equipada con partes estructurales de aluminio acabado Nero y estantes de Kena.

ru • Оборудованная стена с конструктивными элементами из алюминия с черной отделкой и полки из Kena.





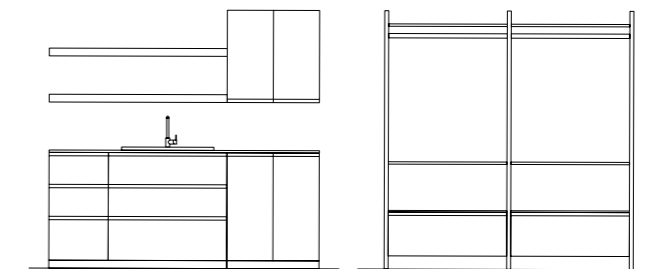
**BASI, PENSILI e MENSOLE**

Kiruna

**PARETE ATTREZZATA**

Alluminio finitura Nero, basi e ripiani in Kiruna

9



L 205 x P 65/20 + L 189 x P 50 cm

Il design esprime al meglio la sua vocazione quando l'azione diventa spontanea, guidata naturalmente da concetti di suddivisione e sfruttamento intelligente dello spazio pertinente.

fr • Le design s'exprime au mieux lorsque les actions deviennent spontanées, guidées naturellement par des concepts de répartition intelligente de l'espace.

en • Design is best expressed when actions become spontaneous and are naturally guided by the clever subdivision of the space.

es • El diseño expresa de la mejor manera su vocación cuando la acción se hace espontánea, guiada naturalmente de conceptos de subdivisión y uso inteligente del espacio pertinente.

de • Design kommt durch Spontaneität und eine geschickte, intelligente Unterteilung des Raumes am besten zum Ausdruck.

ru • Дизайн лучше всего выражает свое призвание, когда он становится спонтанным, естественным образом руководствуясь концепциями подразделения и разумного использования пространства.



Continuità di materiale e finitura: basi, top, mensole e pensili sono qui proposte in Kiruna.

en • Seamless materials and finishes: Kiruna base units, top, shelves and wall units.

de • Kontinuität von Material und Ausführung: Unterschränke, Abdeckplatte, Ablagen und Hängeschränke werden hier in der Ausführung Kiruna präsentiert.

fr • Continuité de matériaux et de finitions : bases, plan de travail, étagères et armoires murales sont proposés ici en Kiruna.

es • Continuidad de materiales y acabados: muebles bajos, encimeras, estanterías y armarios altos se proponen aquí en Kiruna.

ru • Сплошность материала и отделки: тумбы, столешницы, полки и настенные шкафы из Kiruna.



Lavatoio "Scott" in Ceramica  
Bianca lucida.

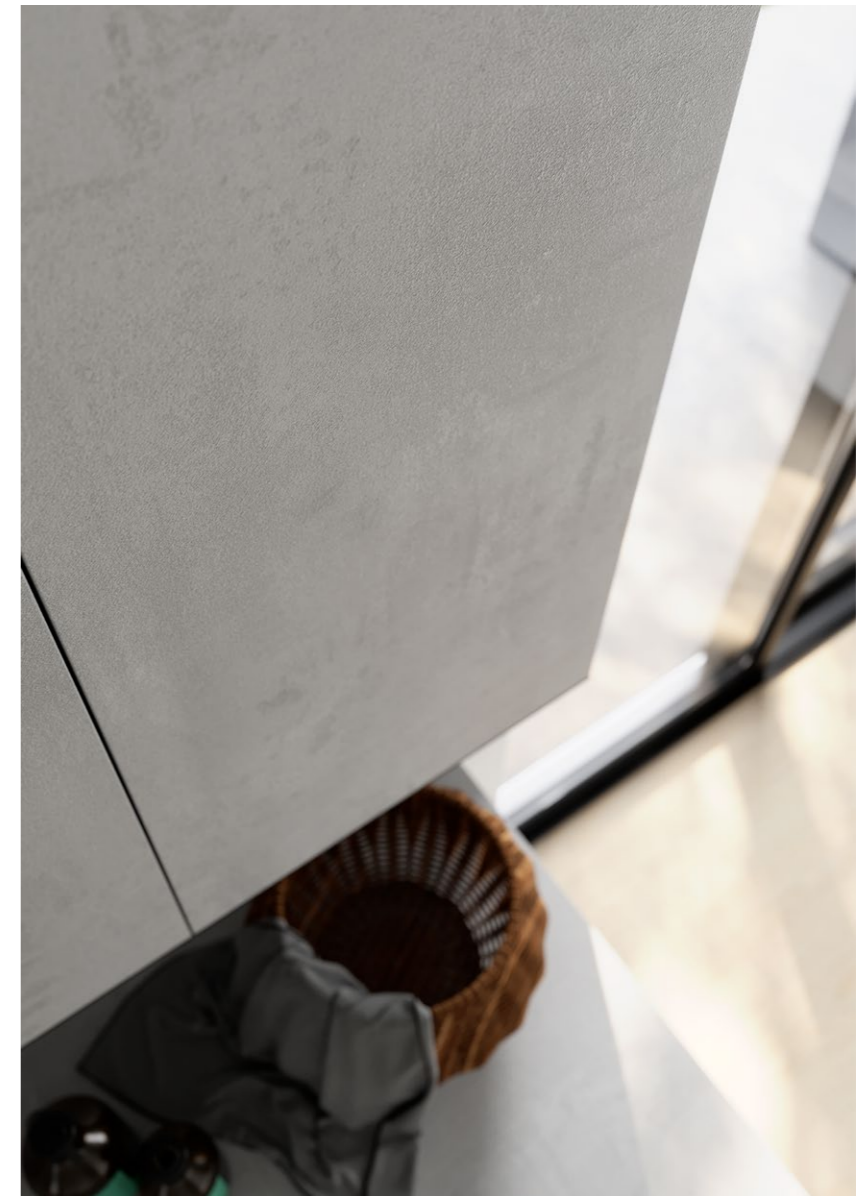
en • Scott sink in glossy  
Bianco ceramic.

de • Waschtisch Scott aus  
glänzender Keramik Bianco.

fr • Bac à laver Scott en  
céramique Bianco brillante.

es • Lavadero Scott de cerámica  
brillante Bianca.

ru • Раковина Scott из  
глянцевой белой Керамики.





Parete attrezzata con parti strutturali in Alluminio finitura Nero, base e ripiani in Kiruna.

fr • Solution de rangement avec structure en aluminium finition Nero, base et étagères en Kiruna.



en • Shelving unit with Nero finish aluminium poles, and Kiruna base unit and shelves.

es • Pared equipada con partes estructurales de aluminio acabado Nero, muebles bajos y estantes de Kiruna.

de • Ausgerüstete Wand mit Strukturteilen aus Aluminium in der Ausführung Nero, Unterschrank und Fachböden in der Ausführung Kiruna.

ru • Оборудованная стена с конструктивными элементами из алюминия с черной отделкой, тумба и полки из Kiruna.

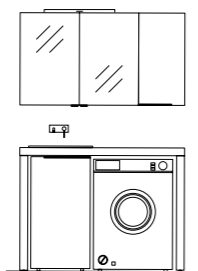
**PORTALE BASE**

Rovere Polo

**CARRELLO E PENSILE**

Laccato Rosso Cuoio opaco

10



L 125 x P 65/20 cm

Lo spazio lavanderia si ripropone attraverso un nuovo linguaggio. Un nuovo stile che consente di impreziosire e rendere funzionali aree di diverse dimensioni e forme.

fr • L'espace buanderie parle une langue tout à fait nouvelle qui permet de mettre en valeur et enrichir l'aspect/le côté fonctionnel des pièces de forme et de dimensions différentes.

en • The laundry room communicates in a brand new language that enhances and adds functionality to different parts of the room, both small and large.

es • El espacio lavandería se propone através de un nuevo lenguaje. Un nuevo estilo que permite valorizar y devolver funcionales áreas de diversas dimensiones y formas.

de • Die Waschküche wird völlig neu interpretiert. Ein neuer Stil, der Räume mit unterschiedlichen Größen und Formen bereichert und funktional gestaltet.

ru • Прачечная выражает себя на новом языке. Новый стиль, позволяющий украсить и оформить функциональные зоны разных размеров и форм.





Lavatoio "Tipo K" in Acritek Bianco lucido. Maniglia "Time" Cromo.

en • Tipo K sink in glossy Bianco Acritek. Cromo finish Time handles.

de • Waschtisch Typ K aus glänzendem Acritek Bianco. Griff Time in der Ausführung Cromo.

fr • Bac à laver Type K en Acritek Bianco brillant. Poignée Time finition Cromo.



es • Lavadero Tipo K de Acritek brillante Bianco. Tirador Time en acabado Cromo.

ru • Раковина Типо К из белого глянцевого Acritek Bianco. Ручка Time с отделкой Cromo.





Pensili con anta a specchio,  
carrello in Laccato Rosso Cuoio  
opaco.

fr • Armoires murales avec  
porte à miroir, base coulissante  
en laqué Rosso Cuoio mat.

en • Wall units with mirror  
fronts, matt Rosso Cuoio  
lacquered pull-out base unit.

es • Armarios altos con puerta  
espejada, cajón con ruedas en  
acabado lacado mate Rosso Cuoio.

de • Hängeschränke mit  
Spiegeltür, Ausziehunterschrank  
in der matten Lackausführung  
Rosso Cuoio.

ru • Навесные шкафы с  
зеркальной дверцей, ящик из  
матового Laccato Rosso Cuoio.

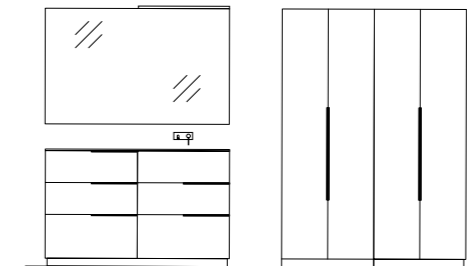


Spazio Time

**BASI**  
Kiruna

**COLONNE**  
Kiruna

11



L 140 x P 36 + L 140 x P 65 cm

Definite le esigenze è possibile concretizzare l'ambiente perfetto attraverso l'ottimizzazione di elementi, misure e materiali.

fr • Après avoir défini vos exigences, vous pourrez réaliser un espace parfait en optimisant les différents éléments, les proportions et les matériaux

en • Once you have defined your needs you can design perfect functional environments that optimizes individual elements, proportions and materials.

es • Definidas las exigencias es posible concretizar el ambiente perfecto através de la optimización de elementos, medidas y materiales.

de • Sobald Sie Ihre Bedürfnisse definiert haben, können Sie das perfekte Ambiente durch die Optimierung von Elementen, Abmessungen und Materialien gestalten.

ru • После определения потребностей можно создать идеальную среду за счет оптимизации элементов, размеров и материалов.



en • Kiruna base units.  
Glossy Bianco Acritek top with  
integrated sink.

fr • Bases en Kiruna. Plan de  
travail avec bac à laver intégré en  
Acritek Bianco Brillant.

es • Muebles bajos de Kiruna.  
Encimera con lavadero integrado  
de Acritek brillante Bianco.

de • Unterschränke in der  
Ausführung Kiruna. Platte mit  
integriertem Waschtisch aus  
glänzendem Acritek Bianco.  
ru • Тумбы из Kiruna.  
Столешница со встроенной  
раковиной из глянцевого  
белого Acritek Bianco.



Lo spazio lavanderia si ripropone attraverso un nuovo linguaggio. Un nuovo stile che consente di impreziosire e rendere funzionali aree di diverse dimensioni e forme.

fr • L'espace buanderie est meublé de manière fonctionnelle et intime, selon une philosophie de design qui bouleverse les principes esthétiques et fonctionnels traditionnels.

en • The laundry room communicates in a brand new language that enhances and adds functionality to different parts of the room, both small and large.

es • El espacio se mide a las soluciones de decoración de modo confidencial, identificando una filosofía habitativa lista a subvertir los clásicos canones estéticos/funcionales del ambiente de la lavandería.

de • Die Waschküche wird völlig neu interpretiert. Ein neuer Stil, der Räume mit unterschiedlichen Größen und Formen bereichert und funktional gestaltet.

ru • Прачечная выражает себя на новом языке. Новый стиль, позволяющий украсить и оформить функциональные зоны разных размеров и форм.



Nobilitato (Essenze) / Melamine finish / Melaminharzbeschichtung  
 Finition mélaminée / Melaminado / Облагороженное меламиновое покрытие.



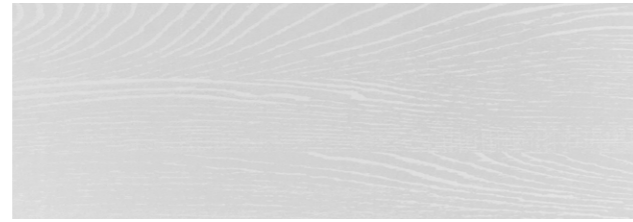
Rovere Tennis



Rovere Papua



Rovere Polo



Olmo Bianco



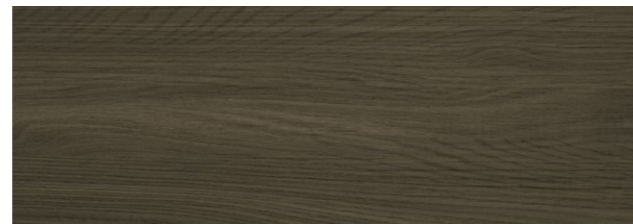
Rovere Fight



Olmo Panna



Rovere Borneo



Olmo Nocciola

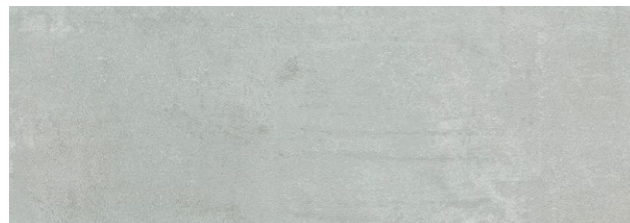


Rovere Congo

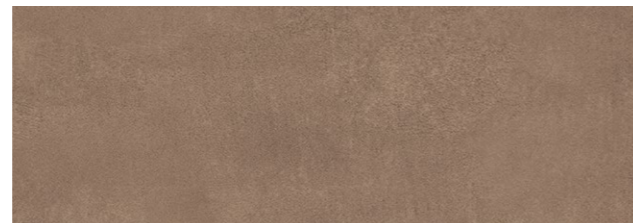


Noce

Nobilitato (Effetto Cemento) / Melamine finish (concrete effect) / Melaminharzbeschichtung (Betoneffekt)  
 Finition mélaminée (effet ciment) / Melaminado (efecto cemento) / Облагороженное меламиновое покрытие (эффект бетона).



Kiruna



Kena

Laccati metal color opachi / Smooth-finish matt metal lacquers / Matte Lackausführungen Metal  
 Laqués metal mats / lacados metal mate / Лакированная матовая металлическая отделка.



Oro



Rame



Titanio

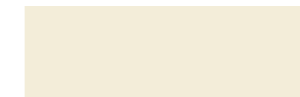


Bianco Perlato

Laccati opachi, lucidi e soft touch / Matt, gloss lacquered and soft touch lacquers / Glänzenden lackierte farben und Soft Touch  
 Laques mats, brillants et soft touch / Lacados opacos, brillos y soft touch / Лакированная матовая отделка, глянцевая и Soft Touch.



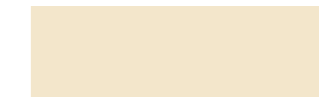
Bianco



Perla



Sahara



Beige Avorio



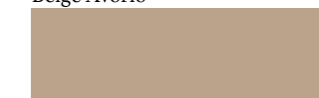
Senape



Malto



Giallo Bikini



Biscotto



Cappuccino



Tortora



Marrone Terra



Verde Salvia



Verde Canna



Verde Bluastro



Blu Acciaio



Petrolio



Azzurro India



Verde Marino



Blu Pastello



Cobalto



Curacao



Rosso Arancio



Rosso Giamaica



Rossetto



Rosso Cuoio



Rosso Scuro



Grigio Viola



Orchidea



Diva



Confetto



Noce Moscata



Medioevo



Grigio Cenere



Grigio Seta



Grigio Nuvola



Polvere



Grigio Pietra



Grigio Londra



Grigio Traffico



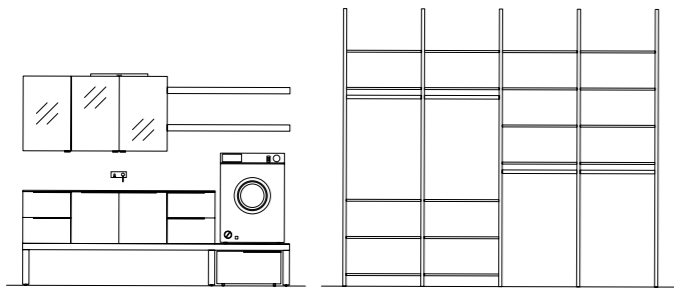
Marrone Grigio  
(No Soft Touch)

Nero (No Soft Touch)

Spazio Time 01

• L 250 x P 65/20 + L 295 x P 50 cm • Maniglia "Time" Laccato Nero opaco

p.6 / p.13



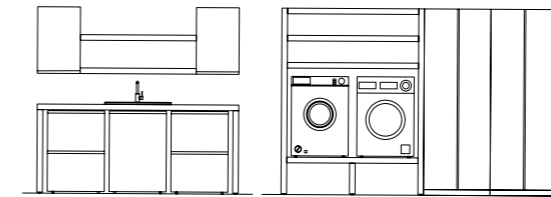
• en / Matt Nero lacquered Time handles. Rovere Papua base units and wall units with mirror fronts, matt Bianco Acritek top with integrated sink. Kiruna shelves and low frame structure. Rovere Papua pull-out unit. Shelving unit with Nero finish aluminium poles and Rovere Papua shelves. Time lamp.  
 • de / Griff Time in der matten Lackausführung Nero. Unterschränke und Hängeschränke mit Spiegeltüren aus Rovere Papua, Abdeckplatte mit integriertem Waschtisch aus mattem Acritek Bianco. Ablagen und Bankrahmenstruktur in der Ausführung Kiruna. Ausziehunterschrank aus Rovere Papua. Ausgerüstete Wand mit Strukturteilen aus Aluminium in der Ausführung Nero, Fachböden aus Rovere Papua. Lampe Time.  
 • fr / Poignée Time laquée Nero mat. Bases et armoires murales avec portes à miroir en Rovere Papua, plan de travail avec bac à laver intégré en Acritek Bianco mat. Étagères et structure basse en Kiruna. Base coulissante en Rovere Papua. Solution de rangement avec structure en aluminium finition Nero et étagères en Rovere Papua. Lampe Time.  
 • es / Tirador Time lacado mate Nero. Muebles bajos y armarios altos con puertas espejadas de Rovere Papua, encimera con lavadero integrado de Acritek mate Bianco. Estantes y pórtico banco de Kiruna. Cajón bajo con ruedas de Rovere Papua. Pared equipada con partes estructurales de aluminio acabado Nero, estantes de Rovere Papua. Lámpara Time.  
 • ru / Ручка Time с черной матовой отделкой Laccato Nero. Тумбы и навесные шкафы с зеркальной дверцей из Rovere Papua, столешница со встроенной раковиной из белого матового Acritek Bianco. Полки и П-образная скамейка из Kiruna. Низкий ящик из Rovere Papua. Оборудованная стена с конструктивными элементами из алюминия с черной отделкой, полки из Rovere Papua. Лампа Time.

Basi	L 45 + 90 + 45 x H 48,5 x P 65 cm	Rovere Papua
Top con lavatoio integrato	L 180 x P 65 x SP 1,2 cm	Acritek Bianco opaco
Pensili con ante a specchio	L 45 + 90 x H 70 x P 20 cm	Rovere Papua
Mensole (x2)	L 115 x P 20 x SP 6 cm	Kiruna
Portale panca	L 250 x H 39,3 x P 65 cm	Kiruna
Carrello basso	L 60 x H 32,4 x P 49 cm	Rovere Papua
Parete attrezzata	L 295 x H 260 x P 50 cm	Parti strutturali in Alluminio finitura Nero e ripiani in Rovere Papua
Lampada "Time"	L 50 cm	

Spazio Time 03

• L 212 x P 50/20 + L 290 x P 65 cm • Maniglia "Profilo" Brill

p.22 / p.27



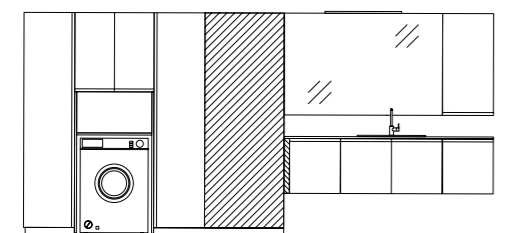
• en / Brill finish Profilo handles. Olmo Nocciola frame structure, shelves and tall frame structure. Matt Bianco lacquered pull-out base units, shelves and tall units. Matt Bianco Mineralsolid Type B sink.  
 • de / Griff Profilo in der Ausführung Brill. Rahmenstruktur Unterschrank, Ablagen und hohe Rahmenstruktur aus Olmo Nocciola. Ausziehunterschranke, Hängeschränke und Hochschränke in der matten Lackausführung Bianco. Waschtisch Typ B aus mattem Mineralsolid Bianco.  
 • fr / Poignée Profilo finition Brill. Structure, étagères et structure haute en Olmo Nocciola. Bases coulissantes, armoires murales et colonnes en laqué Bianco mat. Bac à laver Type B en Mineralsolid Bianco mat.  
 es / Tirador Profilo en acabado Brill. Pórtico base, estantes y pórtico alto de Olmo Nocciola. Cajones con ruedas bajos, armarios altos y columnas en acabado lacado mate Bianco. Lavadero Tipo B de Mineralsolid mate Bianco.  
 • ru / Ручка Profilo из Brill. П-образная опора для тумбы, полки и высокая П-образная опора из Olmo Nocciola. Тумбы с ящиками, навесные шкафы и колонны из матового Лaccato Bianco. Раковина Типо В из матового белого Mineralsolid Bianco.

Portale base	L 212 x H 94 x P 50 cm	Olmo Nocciola
Basi a carrello	L 60(x3) x H 86,8 x P 49 cm	Laccato Bianco opaco
Lavatoio "Tipo B"	L 60 x P 48 cm x SP 2,5 cm	Mineralsolid Bianco opaco
Pensili (x2)	L 45 x H 70 x P 20 cm	Laccato Bianco opaco
Mensole (x2)	L 122 x P 20 x SP 6 cm	Olmo Nocciola
Portale alto	L 150 x H 196 x P 65 cm	Olmo Nocciola
Colonne	L 70 + 70 x H 196 x P 65 cm	Laccato Bianco opaco

Spazio Time 02

• L 230 + 185 x P 65/20 cm  
 • Maniglia "Profilo" e zoccolo Laccato Grigio Pietra opaco

p.14 / p.21



• en / Matt Grigio Pietra lacquered Profilo handles and plinth. Rovere Borneo base units and top. Type K sink in Matt Bianco Acritek. Matt Grigio Pietra lacquered tall units and wall unit. Sal mirror in Brill aluminium, Strip lamp.  
 • de / Griff Profilo und Sockel in der matten Lackausführung Grigio Pietra. Unterschränke und Abdeckplatte aus Rovere Borneo. Waschtisch Typ K aus mattem Acritek Bianco. Hochschränke und Hängeschränke in der matten Lackausführung Grigio Pietra. Spiegel Sal aus Aluminium Brill, Lampe Strip.  
 • fr / Poignée Profilo et socle en laqué Grigio Pietra mat. Bases et plan de travail en Rovere Borneo. Bac à laver Type K en Acritek Bianco mat. Colonnes et armoire murale en laqué Grigio Pietra mat. Miroir Sal en aluminium Brill. Lampe Strip.  
 • es / Tirador Profilo y zócalo lacado mate Grigio Pietra. Muebles bajos y encimera de Rovere Borneo. Lavadero Tipo K de Acritek mate Bianco. Columnas y armario alto lacado mate Grigio Pietra. Espejo Sal de aluminio Brill, lámpara Strip.  
 • ru / Ручка Profilo и цоколь из матового Лaccato Grigio Pietra. Тумбы и столешница из Rovere Borneo. Раковина Типо К из матового белого Acritek Bianco. Колонны и навесной шкаф из матового Лaccato Grigio Pietra. Зеркало Sal из Alluminio Brill, лампа Strip.

Basi	L 5 + 45 + 90 + 45 x H 48,5 x P 65 cm	Rovere Borneo
Top	L 185 x P 65 x SP 1,8 cm	Rovere Borneo
Lavatoio "Tipo K"	L 70 x P 62 x SP 1,2 cm	Acritek Bianco opaco
Colonne	L 115 + 70 + 45 x H 196 x P 65 cm	Laccato Grigio Pietra opaco
Pensile	L 45 x H 90 x P 20 cm	Laccato Grigio Pietra opaco
Specchiera "Sal"	L 140 x H 90 cm	Alluminio Brill
Lampada "Strip"	L 70 cm	

Spazio Time 04

• L 180 x P 65 + L 223 x P 70/50/20 cm • Maniglia "Profilo" e zoccolo Brill

p.28 / p.33

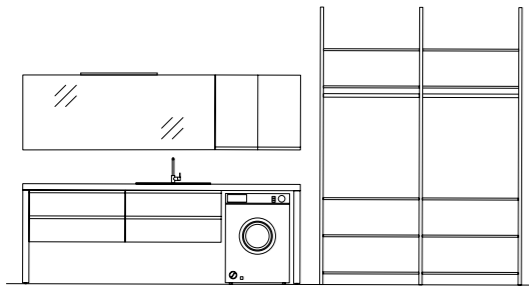


• en / Brillfinish Profilo handles and plinth. Matt Sahara lacquered base and wall units with Olmo Panna thick side panels. Glossy Bianco Acritek top with integrated sink. Olmo Panna tall frame structure. Matt Sahara lacquered pull-out base units. Brill Aluminium Sal mirror, Symply lamp.  
 • de / Griff Profilo und Sockel in der Ausführung Brill. Unterschränke und Hängeschränke in der matten Lackausführung Sahara mit Seitenwänden aus Olmo Panna. Platte mit Waschtisch aus glänzendem Acritek Bianco. Hohe Rahmenstruktur aus Olmo Panna. Niedrige Ausziehunterschrank in der matten Lackausführung Sahara. Spiegel Sal aus Brill Aluminium, Lampe Symply.  
 • fr / Poignée Profilo et socle finition Brill. Bases et armoires murales en laqué Sahara mat avec panneaux latéraux en Olmo Panna. Plan de travail avec bac à laver en Acritek Bianco Brillant. Structure haute en Olmo Panna. Bases coulissantes en laqué Sahara mat. Miroir Sal en aluminium Brill. Lampe Symply.  
 • es / Tirador Profilo y zócalo en acabado Brill. Muebles bajos y armarios altos lacado mate Sahara con laterales de Olmo Panna. Encimera con lavadero de Acritek brillante Bianco. Pórtico alto de Olmo Panna. Cajones bajos con ruedas lacado mate Sahara. Espejos Sal de aluminio Brill, lámpara Symply.  
 • ru / Ручка Profilo из Brill. Тумбы и полки из матового Лaccato Sahara с боковыми панелями из Olmo Panna. Столешница с раковиной из белого глянцевого Acritek Bianco. Высокая П-образная опора из Olmo Panna. Низкие ящики из матового Лaccato Sahara. Зеркало Sal из Brill алюминия, лампа Symply.

Basi	L 70 x P 70 + L 90 + 45 x P 50 x H 87,8 cm	Laccato Sahara opaco
Fianconi Basi	SP 6 x H 87,8 x P 70/50 cm	Olmo Panna
Top con Lavatoio	L 223 x P 70/50 x SP 1,2 cm	Acritek Bianco lucido
Fianconi Pensili	SP 6 x H 90 x P 20 cm	Olmo Panna
Pensili	L 70 x H 90 x P 20 cm	Laccato Sahara opaco
Portale alto	L 6 + 66 + 6 + 96 + 6 x H 196 x P 65 cm	Olmo Panna
Carrelli bassi	L 60 + 90 x H 32,4 x P 49 cm	Laccato Sahara opaco
Specchiera "Sal"	L 140 x H 90 cm	Alluminio Brill
Lampada "Symply"	L 80 cm	

Spazio Time 05

• L 260 x P 65/20 + L 189 x P 50 cm • Maniglia "Profilo" Laccato Nero opaco p.34 / p.41

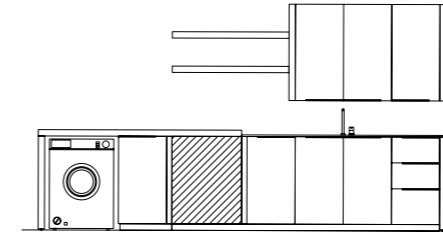


Portale base	L 260 x H 94 x P 65 cm	Rovere Borneo
Basi sospese	L 90 + 90 x H 48,5 x P 65 cm	Kena
Lavatoio "Tipo T"	L 61 x P 63 x SP 1,2 cm	Acritek Bianco opaco
Pensile	L 70 x H 70 x P 20 cm	Kena
Parete attrezzata	L 189 x H 260 x P 50 cm	Parti strutturali in Alluminio finitura Nero e ripiani in Rovere Borneo
Specchiera "Sal"	L 180 x H 70 cm	Alluminio finitura Nero
Lampada "Symply"	L 80 cm	

• en / Matt Nero lacquered Profilo handles. Rovere Borneo frame structure, Kena suspended base units and wall unit, matt Bianco Acritek Type T sink. Shelving unit with Nero finish aluminium poles and Rovere Borneo shelves. Sal mirror in Nero finish aluminium. Symply lamp. • de / Griff Profilo in der matten Lackausführung Nero. Rahmenstruktur Unterschrank aus Rovere Borneo, Hängeunterschranke und Hängeschranke in der Ausführung Kena, Waschtisch Typ T aus mattem Acritek Bianco. Ausgerüstete Wand mit Strukturteilen aus Aluminium in der Ausführung Nero und Fachböden aus Rovere Borneo. Spiegel Sal aus Aluminium in der Ausführung Nero, Lampe Symply. • fr / Poignée Profilo laquée Nero mat. Structure en Rovere Borneo, bases et armoires murales en Kena, bac à laver Type T en Acritek Bianco mat. Solution de rangement avec structure en aluminium finition Nero et étagères en Rovere Borneo. Miroir Sal en aluminium finition Nero. Lampe Symply. • es / Tirador Profilo lacado mate Nero. Pórtico base de Rovere Borneo, muebles bajos suspendidos y armarios altos de Kena, lavadero Tipo T de Acritek mate Bianco. Pared equipada con partes estructurales de aluminio acabado Nero y estantes de Rovere Borneo. Espejos Sal de aluminio acabado Nero, lámpara Symply. • ru / Ручка Profilo с отделкой Лаккато Nero. П-образная опора из Rovere Borneo, навесные тумбы и навесные шкафы из Kena, раковина Типо Т из белого матового Acritek Bianco. Оборудованная стена с конструктивными элементами из алюминия с черной отделкой, полки из Rovere Borneo. Зеркало Sal из алюминия с черной отделкой, лампа Symply.

Spazio Time 07

• L 190 + 191 x P 65/50/20 cm • Maniglia "Time" e zoccolo Laccato Noce Moscata opaco p.50 / p.55

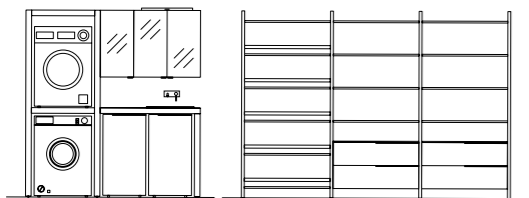


Portale base	L 190 x H 94 x P 65 cm	Kiruna
Basi	L 45 + 5 x H 87,8 x P 65 cm L 115 + 90 + 45 x H 87,8 x P 50 cm	Laccato Noce Moscata opaco
Fiancone	SP 6 x H 87,8 x P 50 cm	Kiruna
Top con lavatoio integrato	L 191 x P 50 x SP 1,5 cm	Mineralsolid Bianco opaco
Pensili	L 90 + 45 x H 90 x P 20 cm	Laccato Noce Moscata opaco
Fianconi pensili (x2)	SP 6 x H 90 x P 20 cm	Kiruna
Mensole (x2)	L 109 x P 20 x SP 6 cm	Kiruna

• en / Matt Noce Moscata lacquered Time handles and plinth. Kiruna low frame structure. Matt Noce Moscata lacquered base unit with Kiruna thick side panel. Matt Bianco Mineralsolid top with integrated sink. Matt Noce Moscata lacquered wall units with Kiruna thick side panels. Kiruna shelves. • de / Griff Time und Sockel in der matten Lackausführung Noce Moscata. Rahmenstruktur Unterschrank in der Ausführung Kiruna. Unterschrank in der matten Lackausführung Noce Moscata mit Seitenwand in der Ausführung Kiruna. Platte mit integriertem Waschtisch aus mattem Mineralsolid Bianco. Hängeschranke in der matten Lackausführung Noce Moscata mit Seitenwänden in der Ausführung Kiruna. Ablagen in der Ausführung Kiruna. • fr / Poignée Time et socle en laqué Noce Moscata mat. Structure en Kiruna. Base en laqué Noce Moscata mat avec panneau latéral épais en Kiruna. Plan de travail avec bac à laver intégré en Mineralsolid Bianco mat. Armoires murales en laqué Noce Moscata mat avec panneaux latéraux épais en Kiruna. Étagères en Kiruna. • es / Tirador Time y zócalo lacado mate Noce Moscata. Pórtico base de Kiruna. Mueble bajo lacado mate Noce Moscata con lateral de Kiruna. Encimera con lavadero integrado de Mineralsolid mate Bianco. Armarios altos lacados mate Noce Moscata con laterales de Kiruna. Estantes de Kiruna. • ru / Ручка Time и цоколь из матового Лаккато Noce Moscata. П-образная опора для тумбы из Kiruna. Тумба из матового Лаккато Noce Moscata с боковиной из Kiruna. Столешница со встроенной раковиной из матового белого Mineralsolid Bianco. Навесные полки из матового Лаккато Noce Moscata с боковинами из Kiruna. Полки из Kiruna.

Spazio Time 06

• L 183 x P 65/20 + L 282 x P 50 cm • Maniglia "Time" Laccato Nero opaco p.42 / p.49

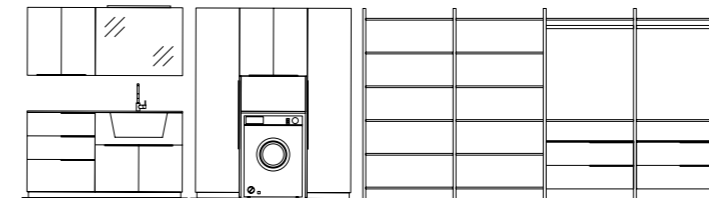


Carelli (x2)	L 45 + 45 x H 86,8 x P 49 cm	Laccato Cappuccino opaco
Portale basso	L 105 x H 94 x P 65 cm	Rover Fight
Top	L 105 x P 65 x SP 6 cm	Rover Fight
Lavatoio "Nanco"	L 52 x P 50 x SP 2 cm	Ceramica Bianco opaco
Portale laterale	L 78 x H 196 x P 65 cm	Rover Fight
Pensili con ante a specchio	L 35 + 70 x H 70 x P 20	Rover Fight
Parete attrezzata	L 282 x H 196 x P 50 cm	Parti strutturali in Alluminio finitura Nero e ripiani in Rover Fight
Basi parete attrezzata	L 90 + 90 x H 48,5 + 1,2 x P 50 cm	Laccato Cappuccino opaco
Lampada "Time"	L 50 cm	

• en / Matt Nero lacquered Time handles. Matt Cappuccino lacquered pull-out base units. Rovere Fight low frame structure, top, side frame structure and wall units with mirror fronts. Matt Bianco ceramic Nanco sink. Shelving unit with Nero finish aluminium poles, Rovere Fight shelves and matt Cappuccino lacquered base units. Time lamp. • de / Griff Time in der matten Lackausführung Nero. Ausziehunterschrank in der matten Lackausführung Cappuccino. Niedrige Rahmenstruktur, Abdeckplatte, seitliche Rahmenstruktur und Hängeschranke mit Spiegeltüren aus Rovere Fight. Waschtisch Nanco Keramik in der matten Ausführung Bianco. Ausgerüstete Wand mit Strukturteilen aus Aluminium in der Ausführung Nero, Fachböden aus Rovere Fight und Unterschranke in der matten Lackausführung Cappuccino. Lampe Time. • fr / Poignée Time laquée Nero mat. Bases coulissantes en laqué Cappuccino mat. Structure basse, plan de travail, structure latérale et armoires murales avec portes à miroir en Rovere Fight. Bac à laver Nanco en céramique Bianco mat. Solution de rangement avec structure en aluminium finition Nero, étagères en Rovere Fight et bases en laqué Cappuccino mat. Lampe Time. • es / Tirador Time lacado mate Nero. Cajones bajos con ruedas en acabado lacado mate Cappuccino. Pórtico bajo, encimera, pórtico lateral y armarios altos con puertas espejadas de Rovere Fight. Lavadero Nanco de cerámica mate Bianco. Pared equipada con partes estructurales de aluminio acabado Nero, estantes Rovere Fight y muebles bajos de lacado mate Cappuccino. Lámpara Time. • ru / Ручка Time из матового черного Лаккато Nero. Ящики из матового Лаккато Cappuccino. Низкая П-образная опора, столешница, боковая П-образная опора и навесные шкафы с зеркальной дверцей из Rovere Fight. Раковина Nanco из матовой белой керамики. Оборудованная стена с конструктивными элементами из алюминия с черной отделкой, полки из Rovere Fight и тумбы из матового Лаккато Cappuccino. Лампа "Time".

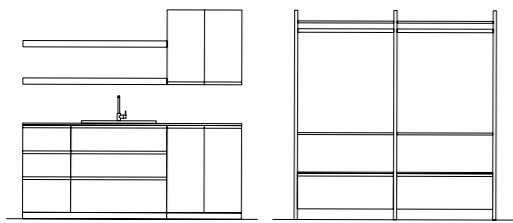
Spazio Time 08

• L 160 x P 36/20 + L 160 x P 50 + L 375 x P 50 cm • Maniglia "Time" e zoccolo Laccato Bianco opaco p.56 / p.65



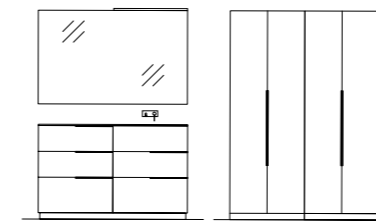
Basi	L 70 + 90 x H 87,8 x P 36 cm	Kena
Top con lavatoio integrato	L 160 x P 36/46 x SP 1,5 cm	Mineralsolid Bianco opaco
Pensile	L 70 x H 70 x P 20 cm	Kena
Specchiera "Sal"	L 90 x H 70 cm	Alluminio finitura Nero
Lampada "Symply"	L 60 cm	
Colonne	L 45 + 70 + 45 x H 196 x P 50 cm	Rovere Tennis
Parete attrezzata	L 375 x H 196 x P 50 cm	Parti strutturali in Alluminio finitura Nero e ripiani in Kena
Basi parete attrezzata	L 90 + 90 x H 48,5 + 1,2 x P 50 cm	Rovere Tennis

• en / Matt Bianco lacquered Time handles and plinth. Kena base and wall units. Matt Bianco Mineralsolid top with integrated sink. Sal mirror in Nero finish aluminium. Symply lamp. Rovere Tennis tall units and base units. Shelving unit with Nero finish aluminium poles, and Kena shelves. • de / Griff Time und Sockel in der matten Lackausführung Nero. Unterschranke und Hängeschranke in der Ausführung Kena. Platte mit integriertem Waschtisch aus mattem Mineralsolid Bianco. Spiegel Sal aus Aluminium in der Ausführung Nero, Lampe Symply. Hochschranke und Unterschranke ausgerüstete Wand aus Rovere Tennis. Ausgerüstete Wand mit Strukturteilen aus Aluminium in der Ausführung Nero und Fachböden in der Ausführung Kena. • fr / Poignée Time et socle en laqué Bianco mat. Bases et armoires murales en Kena. Plan de travail avec bac à laver intégré en Mineralsolid Bianco mat. Miroir Sal en aluminium finition Nero. Lampe Symply. Solution de rangement avec colonnes et bases en Rovere Tennis. Solution de rangement avec structure en aluminium finition Nero et étagères en Kena. • es / Tirador Time y zócalo lacado mate Bianco. Muebles bajos y armarios altos de Kena. Encimera con lavadero integrado de Mineralsolid mate Bianco. Espejos Sal de aluminio acabado Nero, lámpara Symply. Columnas y muebles bajos en pared equipada de Rovere Tennis. Pared equipada con partes estructurales de aluminio acabado Nero y estantes de Kena. • ru / Ручка Time и цоколь из матового белого Лаккато Bianco. Тумбы и навесные шкафы из Kena. Столешница со встроенной раковиной из матового белого Mineralsolid Bianco. Зеркало Sal из алюминия с черной отделкой, лампа Symply. Колонны, тумбы оборудованной стены из Rovere Tennis. Оборудованная стена с конструктивными элементами из алюминия с черной отделкой и полки из Kena.

**Spazio Time 09** • L 205 x P 65/20 + L 189 x P 50 cm • Maniglia "Profilo" e zoccolo Laccato Nero opaco p.66 / p.73


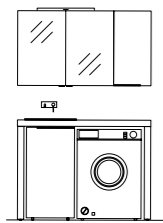
Basi	L 45 + 90 + 70 x H 87,8 x P 65 cm	Kiruna
Top	L 205 x SP 1,8 x P 65 cm	Kiruna
Lavatoio "Scott"	L 71 x P 51 x SP 2,4 cm	Ceramica Bianca lucida
Mensole (x2)	L 135 x P 20 x SP 6 cm	Kiruna
Pensili	L 70 x H 70 x P 20 cm	Kiruna
Parete attrezzata	189 x H 196 x P 50 cm	Parti strutturali in Alluminio finitura Nero e ripiani in Kiruna
Basi parete attrezzata	L 90 + 90 x H 33,3 + 1,2 x P 50 cm	Kiruna

• en / Matt Nero lacquered Profilo handles and plinth. Kiruna base units, top, shelves and wall units. Scott sink in glossy Bianco ceramic. Shelving unit with Nero finish aluminium poles, and Kiruna base unit and shelves. • de / Griff Profilo und Sockel in der matten Lackausführung Nero. Unterschränke, Abdeckplatte, Ablagen und Hängeschränke in der Ausführung Kiruna, Waschtisch Scott aus glänzender Keramik Bianco. Ausgerüstete Wand mit Strukturteilen aus Aluminium in der Ausführung Nero, Unterschrank und Fachböden in der Ausführung Kiruna. • fr / Poignée Profilo et socle en laqué finition Nero mat. Bases, plan de travail, étagères et armoires murales en Kiruna, bac à laver Scott en céramique Bianco brillante. Solution de rangement avec structure en aluminium finition Nero, base et étagères en Kiruna. • es / Tirador Profilo y zócalo lacado mate Nero. Muebles bajos, encimeras, estantes y armarios altos de Kiruna, lavadero Scott de cerámica brillante Bianca. Pared equipada con partes estructurales de aluminio acabado Nero, muebles bajos y estantes de Kiruna. • ru / Ручка Profilo и цоколь с матовой черной отделкой Лаккато Nero. Тумбы, столешницы, полки и настенные шкафы из Kiruna, раковина Scott из глянцевой белой Керамики. Оборудованная стена с конструктивными элементами из алюминия с черной отделкой, тумба и полки из Kiruna.

**Spazio Time 11** • L 140 x P 36 + L 140 x P 65 cm • Maniglia "Time" e zoccolo Laccato Bianco opaco p.80 / p.85


Basi	L 70 + 70 x H 87,8 x P 36 cm	Kiruna
Top con lavatoio integrato	L 140 x P 36 x SP 1,2 cm	Acritek Bianco lucido
Colonne	L 70 + 70 x H 196 x P 65 cm	Kiruna
Specchiera "Sal"	L 140 x H 90 cm	Alluminio Brill
Lampada "Strip"	L 70 cm	

• en / Matt Bianco lacquered Time handles and plinth. Kiruna base units and tall units. Glossy Bianco Acritek top with integrated sink. Brill aluminium Sal mirror, Strip lamp. • de / Griff Time und Sockel in der matten Lackausführung Bianco. Unterschränke und Hochschränke in der Ausführung Kiruna. Platte mit integriertem Waschtisch aus glänzendem Acritek Bianco. Spiegel Sal aus Aluminium Brill, Lampe Strip. • fr / Poignée Time et socle en laqué Bianco mat. Bases et colonnes en Kiruna. Plan de travail avec bac à laver intégré en Acritek Bianco brillant. Miroir Sal en aluminium Brill. Lampe Strip. • es / Tirador Time y zócalo lacado mate Bianco. Muebles bajos y columnas de Kiruna. Encimera con lavadero integrado de Acritek brillante Bianco. Espejo Sal de aluminio Brill, lámpara Strip. • ru / Ручка Time и цоколь с матовой отделкой Лаккато Bianco. Тумбы и колонны из Kiruna. Столешница со встроенной раковиной из глянцевого белого Acritek Bianco. Зеркало Sal из алюминия Alluminio Brill, лампа Strip.

**Spazio Time 10** • L 125 x P 65/20 cm • Maniglia "Time" Cromo p.74 / p.79


Portale base	L 125 x H 94 x P 65 cm	Rovere Polo
Carrello	L 45 x H 86,8 x P 49 cm	Laccato Rosso Cuoio opaco
Lavatoio "Tipo K"	L 55,5 x P 47,5 cm	Acritek Bianco lucido
Pensile anta a specchio	L 90 x H 70 x P 20 cm	Laccato Rosso Cuoio opaco
Pensile	L 35 x H 70 x P 20 cm	Laccato Rosso Cuoio opaco
Lampada "Time"	L 50 cm	

• en / Cromo finish Time handles. Rovere Polo frame structure. Matt Rosso Cuoio lacquered pull-out base unit, wall units with mirror fronts and wall unit. Glossy Bianco Acritek Type K sink, Time lamp. • de / Griff Time in der Ausführung Cromo. Rahmenstruktur Unterschrank aus Rovere Polo. Ausziehunterschrank, Hängeschränke mit Spiegeltür und Hängeschrank in der matten Lackausführung Rosso Cuoio. Waschtisch Typ K aus glänzendem Acritek Bianco. Lampe Time. • fr / Poignée Time finition Cromo. Structure en Rovere Polo. Base coulissante, armoires murales avec porte à miroir et armoire murale en laqué Rosso Cuoio mat. Bac à laver Type K en Acritek Bianco brillant. Lampe Time. • es / Tirador Time en acabado Cromo. Pórtico base de Rovere Polo. Cajón con ruedas, armarios altos con puerta espejada y armario alto en acabado lacado mate Rosso Cuoio. Lavadero Tipo K de Acritek brillante Bianco. Lámpara Time. • ru / Ручки Time с отделкой Cromo. П-образная опора для тумбы из Rovere Polo. Ящик, навесные шкафы с зеркальной дверцей и навесной шкаф из матового Лаккато Rosso Cuoio. Раковина Типо К из глянцевого белого Acritek. Лампа Time.



## ITALIAN DESIGN

Ogni "prodotto" IDEAGROUP viene realizzato in Italia ma ciò che lo rende un esempio di made in italy per eccellenza (al 100%) sono i suoi valori: la creatività, la tradizione nel mondo del mobile che risale al 1987 e la qualità, caratteristica naturale per un'azienda che si confronta giornalmente con il proprio pubblico e le sue esigenze. Tutto ciò si traduce in un'esperienza e in un know-how specifici.

All IDEAGROUP "products" are manufactured in Italy. Their unique values turn them into excellent examples of 100% italian style: creativity, a long cabinetmaking tradition since 1987 and quality, which is a natural characteristic of a company that caters for its customers' needs on a daily basis. All of this translates into specific experience and know-how.

Jedes "produkt" von IDEAGROUP wird in italien angefertigt, aber es sind seine werte, die es zu einem gelungenen beispiel des "made in italy" (zu 100%) machen: die kreativität, die tradition in der möbelwelt, die auf das jahr 1987 zurückgeht, und die qualität, eine natürliche eigenschaft für einen betrieb, der sich täglich mit den kunden und deren bedürfnissen auseinandersetzt. All das zeugt von einer eingehenden erfahrung und einem spezifischen know-how.

Chaque «produit» IDEAGROUP est réalisé en Italie, mais plus que cela, ce qui en fait un excellent exemple de style 100% made in italy ce sont ses valeurs: la créativité, la tradition comme producteur de meubles depuis 1987 et la qualité, caractéristique naturelle pour une entreprise qui se mesure quotidiennement avec son public et ses exigences. Tout cela se traduit dans une expérience et dans un savoir-faire spécifiques.

Cada "producto" IDEAGROUP viene fabricado en Italia, pero lo que la convierte en un ejemplo de made in italy por excelencia (al 100%) son sus valores: la creatividad, la tradición en el mundo del mueble que nos remonta al 1987 y la calidad, característica natural de una empresa que se confronta diariamente con el propio público y sus exigencias. Todo ello se traduce en una experiencia y en un know-how específico.

## EUROPEAN MATERIALS

I materiali che compongono i nostri prodotti provengono esclusivamente dal mercato comune europeo.

Our products are made exclusively with materials sourced in the european union.

Die materialien, mit denen unsere produkte angefertigt wurden, stammen ausschließlic aus dem europäischen binnenmarkt.

Les matériaux qui composent nos produits proviennent exclusivement de l'union européenne.

Los materiales que componen nuestros productos provienen exclusivamente del mercado común europeo.

## CHIPBOARD PANELS

È un pannello di tipo truciolare nel quale viene impiegato solo legno riciclato, con materiali ecocompatibili. Conforme alle rigide norme USA come CARB P2 e TSCA Title VI.

This is a type of particleboard panel which is made of recycled wood and environment-friendly materials. Compliant with the most stringent us norms, including CARB P2 and TSCA Title VI.

Es handelt sich um eine spanplatte, für deren anfertigung ausschließlic recyceltes holz, d.H. Umweltfreundliche materialien, verwendet wird. Erfüllt die strengsten us-normen, einschließlic CARB P2 and TSCA Title VI.

C'est un panneau de particules de bois dans lequel est utilisé uniquement du bois recyclé, avec des matériaux écocompatibles. Conforme aux normes américaines strictes telles que CARB P2 et TSCA Titre VI.

Es un panel de tipo aglomerado en el que se emplea únicamente madera reciclada, con materiales ecocompatibles. Cumple con las estrictas normas estadounidenses como CARB P2 y TSCA Título VI.

## CATAS

Catas è il punto di riferimento in Italia per le prove di laboratorio in questo settore e certifica il prodotto in base alle normative tecniche italiane, europee e internazionali per quanto riguarda la resistenza meccanica, le prove reazione fuoco, la sicurezza arredamento, l'emissione formaldeide, l'analisi difetti legno e molto altro ancora.

Catas is a reference research centre and laboratory for furniture companies in Italy, which certifies products according to italian, european and international technical regulations with reference to mechanical resistance, fire reaction, safety, formaldehyde emissions, wood defect analyses and much more.

Catas ist der bezugspunkt in italien für die laborprüfungen in diesem sektor und zertifiziert das produkt auf der grundlage der italienischen, europäischen und internationalen technischen vorschriften im zusammenhang mit der mechanischen festigkeit, der prüfungen der feuerbeständigkeit, der sicherheit, der formaldehydemission, der analyse von holzdefekten usw.

Catas est le centre de recherche et laboratoire de référence en Italie pour l'industrie du meuble, qui certifie le produit conformément aux réglementations techniques italiennes, européennes et internationales en ce qui concerne la résistance mécanique, les essais de réaction au feu, la sécurité des meubles, l'émission de formaldéhyde, l'analyse des défauts du bois et beaucoup plus encore.

Catas és el punto de referencia en Italia para las pruebas de laboratorio en este sector y certifica el producto en base a las normativas técnicas italianas, europeas e internacionales por lo que conierne la resistencia mecánica, las pruebas a reacción del fuego, la seguridad en la decoración, la emisión formaldehíde, el análisis defectos de madera, y mucho más.

## MDF

Mdf: sigla di medium density fiberboard, ovvero "pannello a media densità". Dalle ottime caratteristiche meccaniche, molto stabile e compatto, questo pannello è in grado di offrire una buona resistenza all'umidità, con minima emissione di formaldeide.

Abbreviation for medium density fibreboard. It offers exceptional mechanical characteristics and is very stable and solid. This panel offers excellent resistance to moisture, with minimal emissions of formaldehyde.

Mdf: abkürzung für medium density fiberboard, d.h."mitteldichte holzfaserplatte". Diese platte, die hervorragende mechanische eigenschaften aufweist und sehr stabil und kompakt ist, ist besonders wasserfest und zeichnet sich durch minimale formaldehydemissionen aus.

Mdf: abréviation de medium density fiberboard, à savoir «panneau de fibres à densité moyenne». Il présente des caractéristiques mécaniques optimales et est très stable et solide. Le panneau est en mesure d'offrir une bonne résistance contre l'humidité, avec une émission minimale de formaldéhyde.

Mdf: sigla de medium density fiberboard, ó bien "panel a media densidad". De óptimas características mecánicas, muy estable y compacto, este panel está en grado de ofrecer una buena resistencia a la humedad, con mínima emisión de formaldehíde.



Credits:

Idea

Spazio Time - The original Laundry room solutions (Novembre 2021)

Design + AD: Ideagroup

Concept: Neiko

Images: Neiko

Styling: Loop Lab - Luigina Pilloni e Laura Pasqualato

Printed in Italy by: Grafiche Antiga

Ideagroup si riserva la facoltà di modificare, in qualunque momento e senza preavviso le caratteristiche tecniche degli elementi illustrati nel presente catalogo. Declina ogni responsabilità per eventuali inesattezze contenute nello stesso.

Ideagroup reserves the right to modify the technical characteristics of the elements contained in this catalogue without notice and shall not be liable for any inexactness contained herein.

Ideagroup behält sich das Recht vor, die technischen Eigenschaften der im vorliegenden Katalog abgebildeten Elemente jederzeit und ohne Vorbescheid zu ändern. Man lehnt jede Haftung für eventuelle im Katalog enthaltene Fehler ab.

Ideagroup se réserve la faculté de modifier, dans tout moment et sans avis préalable, les caractéristiques techniques des éléments montrés dans ce catalogue. L'entreprise décline toute responsabilité pour d'éventuelles inexactitudes dans le présent catalogue.

Ideagroup se reserva la facultad de modificar, en cualquier momento y sin previo aviso, las características técnicas de los elementos ilustrados en el presente catálogo. Idea srl declina toda responsabilidad por eventuales inexactitudes del mismo catálogo.

Ideagroup оставляет за собой право без уведомления вносить в любое время изменения в технические характеристики элементов, указанных в настоящем каталоге. Компания не несет ответственности за любые неточности, содержащиеся в нем.



**IDEA**

Idea srl via Marigonda, 3/1  
31040 Navolè di Gorgo al Monticano (TV) Italy  
Tel. +39 0422 742184 Fax +39 0422 742187  
[www.ideagroup.it](http://www.ideagroup.it) [ideagroup@ideagroup.it](mailto:ideagroup@ideagroup.it)