

# SPAZIO TIME



The original  
Laundry room solutions

# SPAZIO

---

# TIME

---

Un progetto che nasce nel 2006 con la collezione Spazio Evoluzione, dove, per la prima volta, estetica, innovazione ed originalità ridefiniscono completamente lo spazio dedicato alla lavanderia. L'originalità del primo progetto, che per molti è diventato, negli anni, elemento da cui prendere spunto, rivive e si rinnova. Una perfetta evoluzione dove, ancora una volta, si riscopre un'ottimizzazione di percorsi e funzioni, dove si celebra un'estetica pulita ed essenziale, perfetta per accogliere le azioni del quotidiano. Nuove geometrie e verticalità elevano il concetto di comfort.

Our project, which dates back to 2006, began with the Spazio Evoluzione furniture collection, which for the first time blended beauty, innovation and originality with a view to completely redefining the role of the laundry room. The original characteristics of the first collection, which has inspired other collections over the years, have been preserved and revamped. Once again, the perfect evolution of our furniture collections reveals improved guidelines and functions, and shows clean, uncluttered aesthetical features designed to accommodate daily functions. New geometric shapes and vertical lines enhance the concept of comfort.

Unser Projekt, das im Jahr 2006 entstand, begann mit der Kollektion Spazio Evoluzione, wo zum ersten Mal Ästhetik, Innovation und Originalität das Waschküchenambiente völlig neu definieren.

Die ursprünglichen Eigenschaften des ersten Projekts, das im Laufe der Jahre die anderen Kollektionen inspiriert hat, sind erhalten geblieben und wurden aktualisiert. Wieder einmal enthüllt die perfekte Evolution unserer Einrichtungskollektionen optimierte Lösungen und Funktionen und eine schlichte, saubere Optik, um die täglichen Funktionen perfekt abwickeln zu können.

Die neuen geometrischen Formen und die vertikalen Linien erweitern das Konzept von Komfort.

Notre projet nait en 2006 avec la collection Spazio Evoluzione, où, pour la première fois, l'esthétique, l'innovation et l'originalité fusionnent et redéfinissent complètement votre espace buanderie. L'originalité du premier projet, caractéristique qui a inspiré de nombreuses personnes au fil des années, a été maintenue et renouvelée. Encore une fois, l'évolution parfaite de nos collections de meubles révèle des parcours et des fonctions optimisées, caractérisés par une esthétique propre et essentielle, conçue pour faciliter votre quotidien. De nouvelles formes géométriques et des lignes verticales renforcent le concept de confort.

Un proyecto que nace en el 2006

con el modelo Spazio Evoluzione, donde, por primera vez, estética, innovación y originalidad redefinen completamente el espacio dedicado a la lavandería.

La originalidad del primer proyecto, que para muchos se ha vuelto, en los años, elemento a tomar como ejemplo, revive y se renueva. Una perfecta evolución donde, una vez más, se redescubre una optimización de recorridos y funciones, donde se celebra una estética limpia y esencial, perfecta para acoger las acciones cotidianas. Nuevas geometrías y verticalidad elevan el concepto del comfort.

INDEX

COMPOSIZIONE 01  
06-11



COMPOSIZIONE 02  
12-15



COMPOSIZIONE 03  
16-23



COMPOSIZIONE 04  
24-29



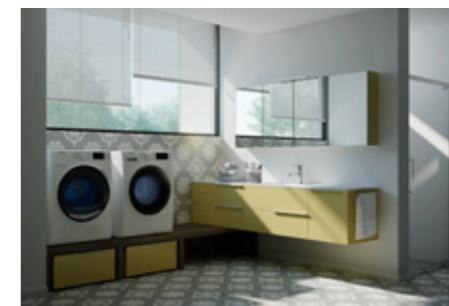
COMPOSIZIONE 05  
30-35



COMPOSIZIONE 06  
36-41



COMPOSIZIONE 07  
42-47



COMPOSIZIONE 08  
48-53



COMPOSIZIONE 09  
54-57



COMPOSIZIONE 10  
58-63



INDEX

# PROPRIETÀ DI SPAZIO E TEMPO

## THE VALUE OF SPACE AND TIME

Sfruttare razionalmente lo spazio al fine di valorizzare ed ottimizzare il tempo. L'operatività diventa immediata, intuitiva e la comodità, unita al servizio, si esprime con estrema naturalezza restituendo aree destinate al relax o al lavoro.

Space is rationally organized to help you make the most of your time. Everything you do becomes immediate, intuitive, easy and functional, thanks to a clear separation of areas dedicated to working and relaxing.

Der Raum ist rational organisiert, damit Sie Ihre Zeit optimieren können. Die Aktivitäten werden dank einer klaren Trennung der Arbeits- und Entspannungsbereiche intuitiv, einfach und funktionell.

L'espace est organisé de manière rationnelle afin de mettre en valeur et d'optimiser votre temps. Tout ce que vous faites devient immédiat, intuitif, pratique et fonctionnel, grâce à une division tout à fait naturelle entre l'espace détente et l'espace travail.

Aprovechar racionalmente el espacio para valorizar y optimizar el tiempo. La operatividad se vuelve inmediata, intuitiva y la comodidad, unida al servicio, se expresa con extrema espontaneidad devolviendo áreas destinadas al relax o al trabajo.



MODULARITÀ  
MODULARITY



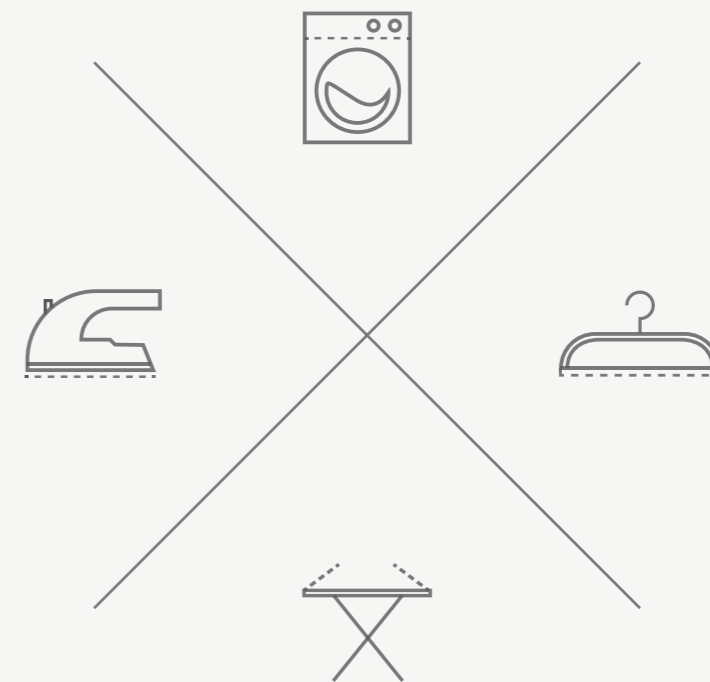
FLESSIBILITÀ  
FLEXIBILITY



OPERATIVITÀ  
ACTIVITY

# ACCESSORI E PERSONALIZZAZIONE

## ACCESSORIES AND BESPOKE DETAILS



The original  
Laundry room solutions



Portale base - Olmo Panna  
 Basi a carrello - Olmo Bianco  
 Pensile - Olmo Bianco  
 Specchiera Time  
 Portale alto - Olmo Panna  
 Carrelli bassi - Olmo Bianco  
 Lavatoio - Mineralmarmo Bianco Lucido

**COMPOSIZIONE 01**



L'organizzazione dello spazio trova qui la sua più concreta espressione. SpazioTime unisce materiali, filosofia progettuale, modernità e capacità contenitive al di sopra di ogni aspettativa.

The most successful expression of organized space. SpazioTime blends materials, design, modernity and storage capacity beyond expectations.

Die perfekte Raumorganisation steht hier im Vordergrund. SpazioTime verbindet Materialien, Planungsphilosophie, Modernität und großes Fassungsvermögen und übertrifft damit alle Erwartungen.

L'espace y est organisé de façon optimale et concrète. La collection SpazioTime unit, au-delà de toute attente, matériaux différents, concepts de design, modernité et capacité de contenance.

La organización del espacio encuentra aquí su más concreta expresión. SpazioTime une materiales, filosofía proyectiva, modernidad y capacidad contenitiva por encima de cada expectativa.



L 212+354 x P 50/65 cm

Ispirazione ed  
organizzazione  
senza  
compromessi

Inspiration and  
organization  
without  
compromise

○○○





Portale base - Olmo Bianco  
 Basi a carrello - Laccato Azzurro India opaco  
 Pensile - Laccato Azzurro India opaco  
 Pensili a specchio  
 Portale alto - Olmo Bianco  
 Carrelli bassi - Laccato Azzurro India opaco  
 Lavatoio - MineralSolid Bianco opaco

## COMPOSIZIONE 02





L. 222+150 x P 50/65 cm

## Atmosfera dal mood delicato

*Atmospheres with a special mood*



Abbinamenti ricercati tra essenza e colore liberano positività e raccontano la volontà di stupire e sorprendere, in ogni occasione.

Successful combinations of colours and wood finishes are the key elements of spectacular design solutions that will surprise you day after day, whatever the occasion.

Die gelungenen Kombinationen von Farben und Holzoberflächen sind die wichtigsten Elemente dieser spektakulären Design-Lösungen, die Sie Tag für Tag überraschen werden, bei jeder Gelegenheit.

Des assortiments raffinés de couleurs et de finitions de bois créent des effets spectaculaires, prêts à vous surprendre à tout moment, chaque jour.

Búsqueda de combinaciones entre esencia y color liberan positividad y cuentan con la voluntad de asombrar y sorprender, en cada ocasión.



COMPOSIZIONE 03

Portali base - Olmo Bianco  
Basi a carrello - Olmo Panna  
Colonne - Olmo Panna  
Lavatoio - MineralSolid Bianco opaco



## Lo spazio diventa polifunzionale

*Space becomes multifunctional*



Azione, Lavoro, Relax. Tutto si concentra in un unico spazio, flessibile, discreto, vivibile. L'ordine come elemento centrale facilita il rapporto tra uomo e ambiente.

Action, work, relaxation: everything can be done in a single environment that is flexible, discreet and liveable. Order is the central element that facilitates man's relationship with the environment.

Aktion, Arbeit, Erholung: alles konzentriert sich in einer einzigen Umgebung, die flexibel, diskret und praktisch ist. Ordnung ist das zentrale Element, das die Beziehung zwischen Menschen und Umwelt erleichtert.

Action, travail, détente: tout est concentré en un seul et unique espace, flexible, discret, agréable à vivre. L'ordre est l'élément clé qui facilite le rapport entre l'homme et son environnement.

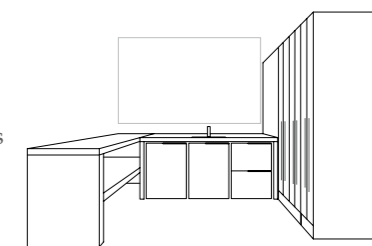
Acción, trabajo, relajamiento. Todo se agrupa en un único espacio, flexible, discreto, vivible. El orden como elemento central facilita la relación entre el hombre y el ambiente.



Lavatoio in Mineralsolid Bianco opaco  
Washbasin matt White Mineralsolid  
Becken aus Mineralsolid Weiss matt  
Lavabo Mineralsolid Bianco opaco



Colonna attrezzata con accessori estraibili  
Tall unit with pull-out fittings  
Hochschrank mit ausziehbarem Zubehör  
Colonne équipée d'accessoires extractibles  
Columna equipada con accesorios extraíbles



L 206+220+207 x P 65 cm



Definite le esigenze è possibile concretizzare l'ambiente perfetto attraverso l'ottimizzazione di elementi, misure e materiali. Si traccia l'evoluzione abitativa contemporanea.

Once you have defined your needs you can design perfect functional environments that optimizes individual elements, proportions and materials. This is how modern furnishing trends evolve.

Sobald Sie Ihre Bedürfnisse definiert haben, können Sie das perfekte Ambiente durch die Optimierung von Elementen, Abmessungen und Materialien gestalten. So entwickeln sich neue Einrichtungstrends.

Après avoir défini vos exigences, vous pourrez réaliser un espace parfait en optimisant les différents éléments, les proportions et les matériaux. Une nouvelle tendance en évolution de la décoration d'intérieur moderne.

Definidas las exigencias es posible concretizar el ambiente perfecto a través de la optimización de elementos, medidas y materiales. Se traza la evolución de la habitabilidad contemporánea.





Portale base - Olmo Panna  
Basi a carrello - Laccato Biscotto opaco  
Pensili a specchio  
Mensole - Olmo Panna  
Portale alto - Olmo Panna  
Colonne - Laccato Biscotto opaco  
Lavatoio - Mineralmarmo Bianco lucido

**COMPOSIZIONE 04**



Lo spazio si rapporta alle soluzioni d'arredo in modo confidenziale, identificando una filosofia abitativa pronta a sovvertire i classici canoni estetico/funzionali dell'ambiente lavanderia.

The laundry room is easily furnished in a functional way, in line with a design concept that subverts traditional aesthetic/functional principles.

Die Waschküche ist funktional eingerichtet und folgt einem Designkonzept, das die traditionellen ästhetisch-funktionellen Prinzipien revolutioniert.

L'espace buanderie est meublé de manière fonctionnelle et intime, selon une philosophie de design qui bouleverse les principes esthétiques et fonctionnels traditionnels.

El espacio se mide a las soluciones de decoración de modo confidencial, identificando una filosofía habitativa lista a subvertir los clásicos cánones estéticos/funcionales del ambiente de la lavandería.

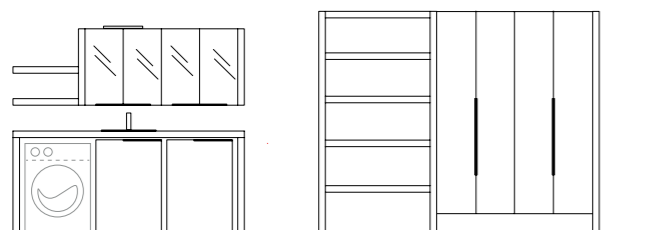
## Praticità come elemento centrale del progetto

*Ease of use is the core element of this furniture project*





Colonna attrezzata con accessori estraibili  
 Tall unit with pull-out fittings  
 Hochschrank mit ausziehbarem Zubehör  
 Colonne équipée d'accessoires extractibles  
 Column equipada con accesorios extraíbles



L 212+254 x P 65/50 cm



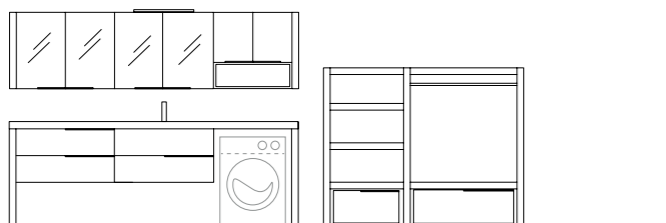


COMPOSIZIONE 05

Portale base - Olmo Panna  
Basi sospese - Laccato Grigio Viola opaco  
Pensili a specchio  
Pensile - Laccato Grigio Viola  
Portale alto - Olmo Panna  
Carrelli bassi - Laccato Grigio Viola opaco  
Lavatoio - Mineralmarmo Bianco Lucido

## Il design accoglie l'esigenza

*Design goes hand in hand  
with functionality*



L 262+180 x P 65/50 cm



Il design esprime al meglio la sua vocazione quando l'azione diventa spontanea, guidata naturalmente da concetti di suddivisione e sfruttamento intelligente dello spazio pertinente.

Design is best expressed when actions become spontaneous and are naturally guided by the clever subdivision of the space.

Design kommt durch Spontaneität und eine geschickte, intelligente Unterteilung des Raumes am besten zum Ausdruck.

Le design s'exprime au mieux lorsque les actions deviennent spontanées, guidées naturellement par des concepts de répartition intelligente de l'espace.

El diseño expresa de la mejor manera su vocación cuando la acción se hace espontánea, guiada naturalmente de conceptos de subdivisión y uso inteligente del espacio pertinente.

Personalizzazione come parola chiave nel definire il valore aggiunto SpazioTime. Dai moduli, alle dimensioni, alle cromie. L'ambiente lavanderia diventa eclettico e concretamente polifunzionale.

Customization is the key word that expresses the added value of the SpazioTime collection. Bespoke modules, dimensions and colours turn the laundry room into a truly eclectic and multifunctional environment.

Personalisierung als Schlüsselwort für die Definierung des Mehrwerts von SpazioTime. Auf die individuellen Bedürfnisse zugeschnittene Module, Abmessungen und Farben verwandeln die Waschküche in ein vielseitiges, multifunktionales Ambiente.

Le mot-clé «personnalisation» représente la valeur ajoutée de SpazioTime: ses modules, ses dimensions, ses couleurs. L'espace buanderie devient éclectique et hautement multifonctionnel.

Personalización como palabra clave en definir el valor añadido SpazioTime. Desde los módulos, a las dimensiones, a las cromías. El ambiente de la lavandería se convierte en ecléctico y concretamente polivalente.





Portale porta - Olmo Nocciola  
Basi - Olmo Bianco  
Pensili a specchio bifacciale  
Piano con lavato integrato - Mineral Mid Bianco opaco  
Mensole - Olmo Bianco  
Portale alto - Olmo Nocciola  
Carrelli bassi - Olmo Bianco

## COMPOSIZIONE 06



Geometrie e parallelismi suggeriscono azioni e funzioni. Il risultato è un equilibrio compositivo non statico, ma che evolve insieme al concetto di operatività quotidiana.

Parallel geometric shapes evoke actions and functions. The result is balanced design that, far from being static, evolves around the concept of daily activities.

Parallel geometrische Formen erinnern an Aktionen und Funktionen. Das Ergebnis ist ein ausgewogenes Design, das alles andere als statisch ist und sich um das Konzept der täglichen Aktivitäten herum entwickelt.

Des formes géométriques parallèles suggèrent des actions et des fonctions. Résultat: un design équilibré, loin d'être statique, qui évolue en fonction des activités quotidiennes.

Geometrías y paralelismos sugieren acciones y funciones. El resultado es un equilibrio compositivo no estático, pero que se desenvuelve junto al concepto de operatividad cotidiana.



L 252+312 x P 65/50 cm

Architetture  
compositive  
versatili

Versatile  
design  
architecture



Basi - Laccato Senape opaco  
 Pensili a specchio bifacciale  
 Piano con lavatoio integrato - Mineralsolid Bianco opaco  
 Portale panca - Olmo Nocciola  
 Carrelli bassi - Laccato Senape opaco

COMPOSIZIONE 07





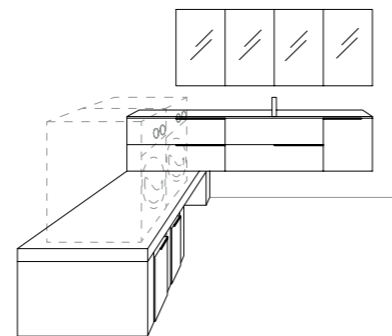
Un carattere deciso in ogni suo dettaglio. La collezione SpazioTime vuole celebrare la vera funzionalità, la vera utilità nel poter disporre di ciò che si necessita in qualsiasi momento. L'impiego del colore svela, in aggiunta, un'animo creativo.

Every single detail reveals a strong character. The SpazioTime collection celebrates real functionality and the advantage of having everything you need within easy reach. The addition of colours reveals the creative soul of this furnishing collection.

Der starke Charakter wird in jedem einzelnen Detail offenbart. Die Kollektion SpazioTime zeichnet sich durch höchste Funktionalität aus. Alles, was man braucht, ist immer griffbereit. Die Verwendung der Farben enthüllt die kreative Seele dieser Kollektion.

Un caractère fort dans les moindres détails. La collection SpazioTime célèbre la vraie fonctionnalité, la vraie utilité, et l'avantage de pouvoir avoir tout ce dont vous avez besoin à portée de main. De plus, les couleurs ajoutent une touche créative à cet espace.

Un carácter decidido en cada detalle. El modelo SpazioTime quiere celebrar la verdadera función, la verdadera utilidad en poder contar con lo que se necesita en cualquier momento. El empleo del color desvela, por añadidura, un ánimo creativo.



L 225+260 x P 50/65 cm

## La creatività si diffonde

Creativity permeates the room







La lavanderia è il luogo dove convergono numerose funzioni ed attività. Siano esse di natura rilassante o di natura operativa. Ed è in entrambe le circostanze che SpazioTime si innesta a misura: ritrovare un ambiente intimo, capace di accogliere, piacevole e con connotazione di spazio relazionale. Obiettivo raggiunto.

The laundry room is where many different functions and activities are performed, whether you are doing your daily chores or simply relaxing. In both circumstances the SpazioTime collection provides the right pleasant environment perfectly organized according to your requirements.

In der Waschküche werden viele verschiedene Funktionen und Tätigkeiten durchgeführt. Hier kann man die täglichen Aufgaben abwickeln und sich entspannen. In beiden Fällen bietet die Kollektion SpazioTime die richtige angenehme, einladende Umgebung, die perfekt nach Ihren Wünschen organisiert ist.

La buanderie est la pièce où de nombreuses fonctions et activités convergent, des moments de détente et vos activités quotidiennes et opérationnelles. Dans les deux cas, la collection SpazioTime crée l'espace parfait: un endroit intime, agréable, organisé selon vos exigences. Notre objectif est donc atteint!

La lavandería es el lugar donde convergen numerosas funciones y actividades. Sean ellas de naturaleza relajante o de naturaleza operativa. Y es en ambas las circunstancias que se conecta a medida: hallar un ambiente íntimo, acogedor, agradable y con connotación de espacio relacional. Objetivo alcanzado.



Basi - Olmo Cotto  
Pensili - Olmo Cotto  
Pensile a specchio  
Piano con lavatoio integrato - Mineralmarmo Bianco lucido  
Portale alto - Olmo Cotto

COMPOSIZIONE 08





L'essenza, tra eleganza e contemporaneità, si declina allo spazio operativo proponendo una nuova visione estetica capace di esaltare l'ambiente.

Elegant, modern design solutions are enhanced by beautiful wood finishes: the result is a work room with a sensational style that reveals a brand new design concept.

Elegante, moderne Design-Lösungen werden durch schöne Holzoberflächen bereichert: das Ergebnis ist ein Arbeitsraum mit einem sensationellen Stil, der ein völlig neues Design - Konzept offenbart.

Élégantes et contemporaines, les solutions d'ameublement sont mises en valeur par les belles finitions de bois pour créer une toute nouvelle approche esthétique et un style sensationnel.

La esencia, entre elegancia y contemporaneidad, se declina al espacio operativo proponiendo una nueva visión estética capaz de exaltar el entorno.



L 225+150 x P 65 cm



## Tendenza nello spazio lavanderia

Furnishing trends  
in the laundry room





COMPOSIZIONE 09

Basi - Olmo Bianco  
Pensili a specchio  
Pensile - Olmo Bianco  
Piano con lavatoio integrato - Mineralsolid Bianco opaco  
Portale alto - Olmo Nocciola  
Carrelli bassi - Olmo Bianco

## Progettualità razionale

Rational design



Architettura modulare ed elementi slanciati, pensati per rispondere a necessità dal carattere estremamente pratico. Ci si affaccia verso un nuovo ed indispensabile equilibrio compositivo.

Modular architectural shapes and slim lines designed to meet your practical requirements introduce a new, essential balanced furnishing style.

Die modular architektonischen Formen und die schlanken Linien sind so konzipiert, dass sie praktische Anforderungen erfüllen und einen unerwarteten, ausgewogenen Einrichtungsstil entstehen lassen.

Une architecture modulaire, des lignes élancées, conçues pour satisfaire vos exigences pratiques; un style nouveau, nécessairement équilibré dans sa composition et son ameublement.

Arquitectura modular y elementos esbeltos, pensados para dar respuesta a necesidades del carácter extremadamente práctico. Se asoma hacia un nuevo e indispensable equilibrio compositivo.



L. 222+180 x P 65 cm



COMPOSIZIONE 10

*Basi - Olmo Cotto*  
*Pensile - Olmo Cotto*  
*Piano con lavatoio integrato - Mineralmarmo Bianco lucido*  
*Colonne - Olmo Cotto*  
*Specchiera Time*



Lo spazio lavanderia si ripropone attraverso un nuovo linguaggio. Un nuovo stile che consente di impreziosire e rendere funzionali aree di diverse dimensioni e forme.

The laundry room communicates in a brand new language that enhances and adds functionality to different parts of the room, both small and large.

Die Waschküche wird völlig neu interpretiert. Ein neuer Stil, der Räume mit unterschiedlichen Größen und Formen bereichert und funktional gestaltet.

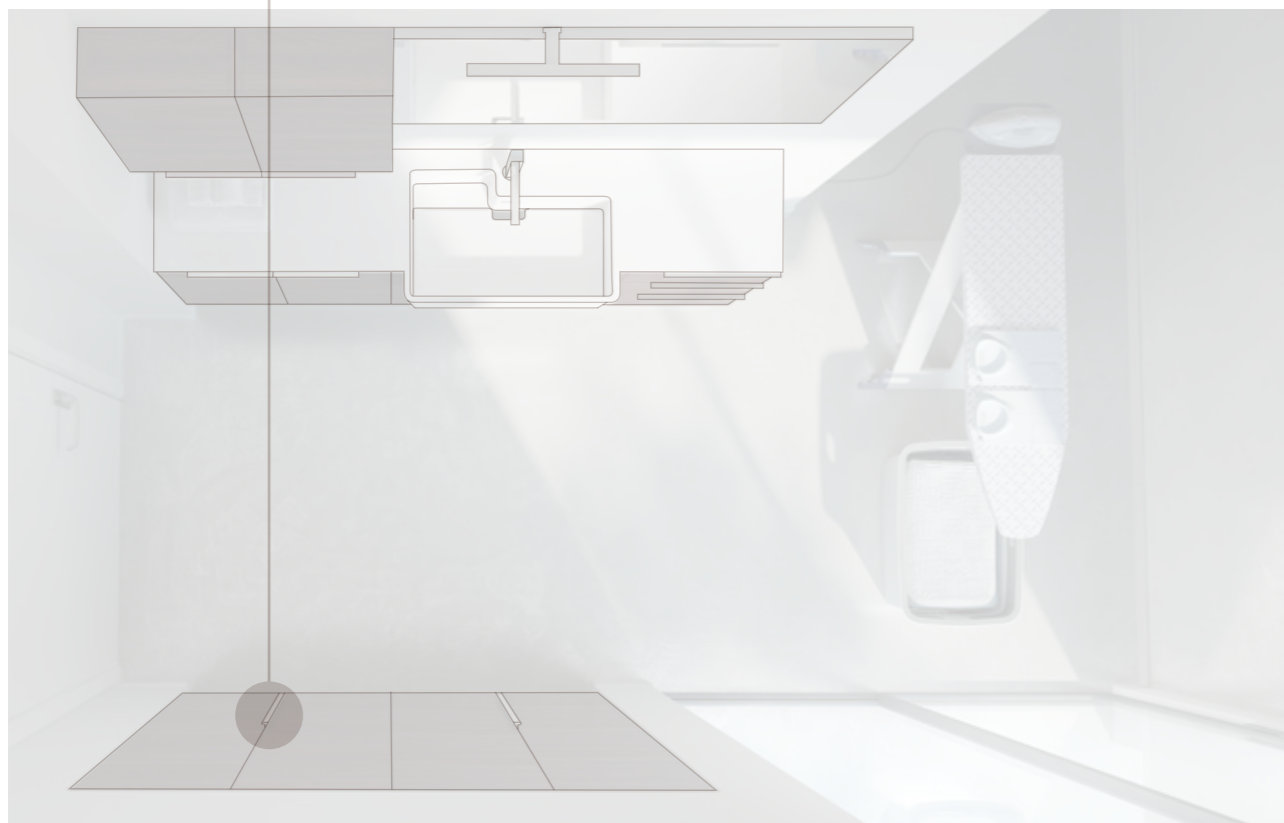
L'espace buanderie parle une langue tout à fait nouvelle qui permet de mettre en valeur et enrichir l'aspect/ le côté fonctionnel des pièces de forme et de dimensions différentes.

El espacio lavandería se propone através de un nuevo lenguaje. Un nuevo estilo que permite valorizar y devolver funcionales áreas de diversas dimensiones y formas.



**Flessibilità dimensionale**  
*Dimensional flexibility*

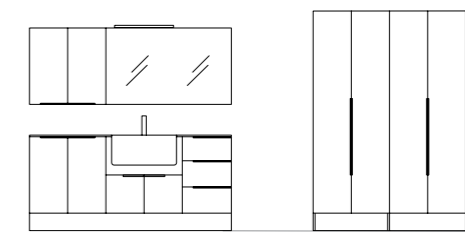




Piano con lavatoio integrato in Mineralmarmo Bianco lucido  
 Top with integrated washbasin glossy White Mineralmarble  
 Top mit integriertem Becken Mineralmarmor Weiss hochglanz  
 Plateau avec vasque intégrée Mineralmarbre Blanc brillant  
 Encimera con lavabo integrado Mineralmarmo Blanco brillo



Colonna attrezzata con accessori estraibili  
 Tall unit with pull-out fittings  
 Hochschrank mit ausziehbarem Zubehör  
 Colonne équipée d'accessoires extractibles  
 Columna equipada con accesorios extraíbles



L 185+140 x P 36/65 cm

## Finiture / Finishes

### LACCATI OPACHI E LUCIDI

I 40 colori laccati opachi e lucidi del campionario Ideagroup / 40 Ideagroup matt and gloss lacquered colours / 40 Glänzenden lackierte farben "Ideagroup" / Les 40 coloris laques mats et brillants Ideagroup / Los 40 colores lacados opacos y brillos del muestrario de Ideagroup



### ESSENZE / WOODS / HOLZARTEN / FINITIONS / MADERAS



## Finiture / Finishes



### MANIGLIE SPAZIO TIME / SPAZIO TIME HANDLES / GRIFFE SPAZIO TIME / POIGNEES SPAZIO TIME / TIRADORES SPAZIO TIME



Finitura Cromo / Chrome Finish

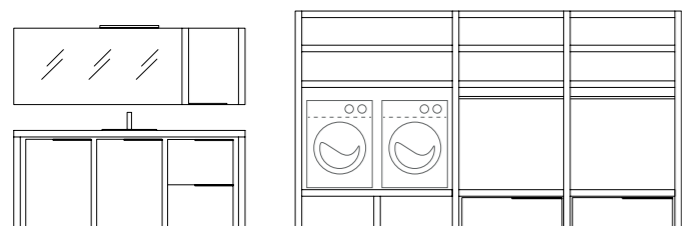


Finitura Bianca / White Finish

## Informazioni tecniche / Technical informations

### COMPOSIZIONE 01

Pag. 06 &gt; 11



Frame structure Olmo Panna, base units on casters Olmo Bianco, wall unit Olmo Bianco, Time mirror, tall frame structure Olmo Panna, low base units on casters Olmo Bianco, washbasin glossy white mineralmarble. / Rahmenkonstruktion Olmo Panna, Wagen Olmo Bianco, Oberschrank Olmo Bianco, Spiegel Time, Rahmenkonstruktion hoch Olmo Panna, Wagen Olmo Bianco, Becken aus Mineralmarmor Weiss hochglanz. / Structure Olmo Panna, bases sur roulettes Olmo Bianco, meuble haut Olmo Bianco, miroir Time, structure haute Olmo Panna, bases mi-hauteur sur roulettes Olmo Bianco, lavabo Mineralmarbre blanc brillant. / Marco base Olmo Panna, Bases con ruedas Olmo Bianco, Módulos altos Olmo Bianco, Espejo Time, Marco alto Olmo Panna, Carritos bajos Olmo Bianco, Lavabo Mineralmarmo Bianco brillo.

Composizione	L 212+354 x P 50/65 cm	
Portale base	L 212 x H 92 x P 50 cm	Olmo Panna
Basi a carrello	L 60(x3) x H 85 x P 49 cm	Olmo Bianco
Pensile	L 45 x H 70 x P 20 cm	Olmo Bianco
Specchiera Time	L 140 x H 70 cm	---
Portale alto	L 354 x H 201,2 x P 65 cm	Olmo Panna
Carrelli bassi	L 90(x2) x H 30,5 x P 49 cm	Olmo Bianco
Lavatoio	L 70 x P 48 cm	Mineralmarmo Bianco lucido

### COMPOSIZIONE 02

Pag. 12 &gt; 15

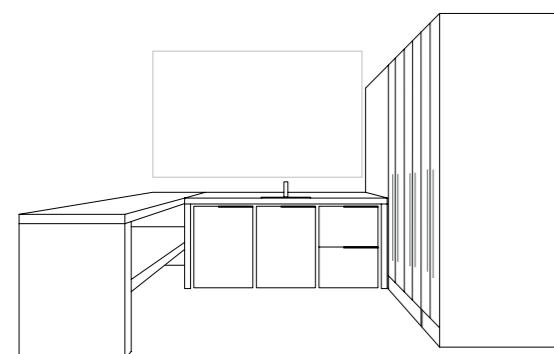


Frame structure Olmo Bianco, base units on casters matt lacquered Azzurro India, wall unit matt lacquered Azzurro India, wall units with double-sided mirror doors, tall frame structure Olmo Bianco, low base units on casters matt lacquered Azzurro India, washbasin matt white mineralsolid. / Rahmenkonstruktion Olmo Bianco, Wagen Azzurro India matt lackiert, Oberschrank Azzurro India matt lackiert, Spiegeloberschranke, Rahmenkonstruktion hoch Olmo Bianco, Wagen niedrig Azzurro India matt lackiert, Becken Mineralsolid Weiss matt. / Structure Olmo Bianco, bases sur roulettes laquées Azzurro India mat, meuble haut laqué Azzurro India mat, armoires de toilette finition miroir, structure haute Olmo Bianco, bases mi-hauteur sur roulettes laquées Azzurro India mat, lavabo Mineralsolid blanc mat. / Marco base Olmo Bianco, Bases con ruedas Lacadas Azzurro India opaco, Módulo alto Lacado Azzurro India opaco, Módulos altos a espejo, Marco alto Olmo Bianco, Carritos bases Lacados Azzurro India opaco, Lavabo Mineralsolid Blanco opaco.

Composizione	L 222+150 x P 50/65 cm	
Portale base	L 222 x H 92 x P 50 cm	Olmo Bianco
Basi a carrello	L 60(x3) x H 85 x P 49 cm	Laccato Azzurro India opaco
Pensile	L 70 x H 70 x P 20 cm	Laccato Azzurro India opaco
Pensili a specchio	L 70(x2) x H 70 x P 20 cm	Ante a specchio
Portale alto	L 150 x H 201,2 x P 65 cm	Olmo Bianco
Carrelli bassi	L 60(x2) x H 30,5 x P 49 cm	Laccato Azzurro India opaco
Lavatoio	L 60 x P 48 cm	Mineralsolid Bianco opaco

### COMPOSIZIONE 03

Pag. 16 &gt; 23



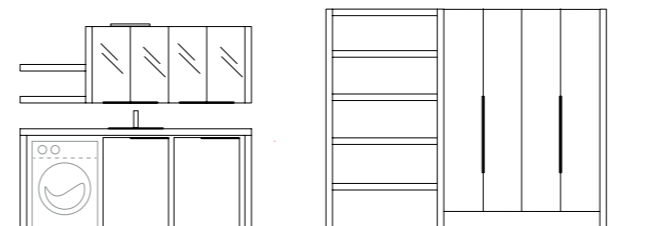
Frame structure Olmo Bianco, base units on casters Olmo Panna, tall units Olmo Panna, washbasin matt white mineralsolid. / Rahmenkonstruktion Olmo Bianco, Wagen Olmo Panna, Hochschranke Olmo Panna, Becken aus Mineralsolid Weiss matt. / Structure Olmo Bianco, bases sur roulettes Olmo Panna, colonnes Olmo Panna, lavabo Mineralsolid blanc mat. / Marco base Olmo Bianco, Bases con ruedas Olmo Panna, Columnas Olmo Panna, Lavabo Mineralsolid Blanco opaco.

Composizione	L 206+220+207 x P 65 cm	
Portali base	L 206 x H 92 x P 65 cm L 220 x H 92 x P 65 cm	Olmo Bianco
Basi a carrello	L 60(x3) x H 85 x P 49 cm	Olmo Panna
Colonne	L 102+35+70+70 x H 201,2 x P 65 cm	Olmo Panna
Lavatoio	L 62 x P 70 cm	Mineralsolid Bianco opaco

## Informazioni tecniche / Technical informations

### COMPOSIZIONE 04

Pag. 24 &gt; 29



Frame structure Olmo Panna, base units on casters matt lacquered Biscotto, mirror wall units, shelves Olmo Panna, tall frame structure Olmo Panna, tall units matt lacquered Biscotto, washbasin glossy white mineralmarble. / Rahmenkonstruktion Olmo Panna, Wagen Biscotto matt lackiert, Spiegelschränke, Ablagen Olmo Panna, Rahmenkonstruktion hoch Olmo Panna, Hochschranke Biscotto matt lackiert, Becken aus Mineralmarmor Weiss hochglanz. / Structure Olmo Panna, bases sur roulettes laquées Biscotto mat, armoires de toilette finition miroir, étagères Olmo Panna, structure haute Olmo Panna, colonnes laquées biscotto mat, lavabo Mineralmarbre blanc brillant. / Marco base Olmo Panna, Bases con ruedas Lacadas Biscotto opaco, Módulos altos a espejo, Estantes Olmo Panna, Marco alto Olmo Panna, Columnas Biscotto opaco, Lavabo Mineralmarmo Bianco brillo.

Composizione	L 212+254 x P 65/50 cm	
Portale base	L 212 x H 92 x P 65 cm	Olmo Panna
Basi a carrello	L 60(x2) x H 85 x P 49 cm	Laccato Biscotto opaco
Pensili a specchio	L 70(x2) x H 70 x P 20 cm	Ante a specchio
Mensole	L 60 x P 20 x sp. 6 cm	Olmo Panna
Portale alto	L 108 x H 201,2 x P 50 cm	Olmo Panna
Colonne	L 70(x2) x H 201,2 x P 50 cm	Laccato Biscotto opaco
Lavatoio	L 60 x P 62 cm	Mineralmarmo Bianco lucido

### COMPOSIZIONE 05

Pag. 30 &gt; 35



Frame structure Olmo Panna, hanging units matt lacquered Grigio Viola, mirror wall units, wall unit matt lacquered Grigio Viola, tall frame structure Olmo Panna, low base units on casters matt lacquered Grigio Viola, washbasin glossy white mineralmarble. / Rahmenkonstruktion Olmo Panna, Hängeschranke Grigio Viola matt lackiert, Spiegelschränke, Oberschrank Grigio Viola matt lackiert, Rahmenkonstruktion hoch Olmo Panna, Wagen niedrig Grigio Viola matt lackiert, Becken aus Mineralmarmor Weiss hochglanz. / Structure Olmo Panna, bases suspendues laquées Grigio Viola mat, armoires de toilette finition miroir, meuble haut laqué Grigio Viola mat, structure haute Olmo Panna, bases mi-hauteur sur roulettes laquées Grigio Viola mat, lavabo Mineralmarbre blanc brillant. / Marco base Olmo Panna, Bases suspendidas Lacadas Grigio Viola opaco, Módulos altos a espejo, Módulo alto Lacado Grigio Viola, Marco alto Olmo Panna, Carritos bases lacados Grigio Viola opaco, Lavabo Mineralmarmo Bianco brillo.

Composizione	L 262+180 x P 65/50 cm	
Portale base	L 262 x H 92 x P 65 cm	Olmo Panna
Basi sospese	L 90(x2) x H 48,5 x P 65 cm	Laccato Grigio Viola opaco
Pensili a specchio	L 90(x2) x H 70 x P 20 cm	Ante a specchio
Pensile	L 70 x H 48,5+21,5 x P 20 cm	Laccato Grigio Viola
Portale alto	L 184 x H 137,2 x P 50 cm	Olmo Panna
Carrelli bassi	L 60+90 x H 30,5 x P 49 cm	Laccato Grigio Viola opaco
Lavatoio	L 62 x P 70 cm	Mineralmarmo Bianco lucido

### COMPOSIZIONE 06

Pag. 36 &gt; 41

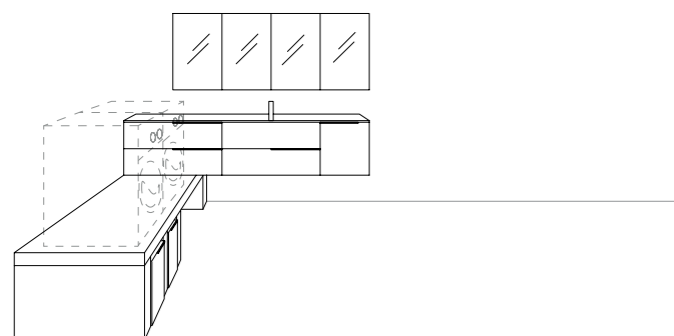


Bench structure Olmo Nocciola, base units Olmo Bianco, wall units with double-sided mirror doors, top with integrated washbasin in matt white mineralsolid, shelves Olmo Bianco, tall frame structure Olmo Nocciola, low base units on casters Olmo Bianco. / Rahmenkonstruktion Olmo Nocciola, Unterteilen Olmo Bianco, Spiegelschränke beidseitig, Top mit integriertem Becken Mineralsolid matt lackiert, Ablagen Olmo Bianco, Rahmenkonstruktion hoch Olmo Nocciola, Wagen niedrig Olmo Bianco. / Structure Olmo Nocciola, bases Olmo Bianco, meubles haut finition miroir, Plateau avec vasque intégrée Mineralsolid blanc mat, étagères Olmo Bianco, structure haute Olmo Nocciola, bases mi-hauteur sur roulettes Olmo Bianco. / Marco bancada Olmo Nocciola, Bases Olmo Bianco, Módulos altos con doble cara a espejo, Encimera con lavabo integrado Mineralsolid Blanco opaco, Estantes Olmo Bianco, Marco alto Olmo Nocciola, Carritos bajos Olmo Bianco.

Composizione	L 252+312 x P 65/50 cm	
Portale panca	L 252 x H 37,5 x P 65 cm	Olmo Nocciola
Basi	L 90(x2) x H 48,5 x P 65 cm	Olmo Bianco
Pensili a specchio	L 90(x2) x H 70 x P 18,6 cm	Olmo Bianco e ante a specchio bifacciale
Piano con lavatoio integrato	L 180 x P 65 x sp. 1,5 cm	Mineralsolid Bianco opaco
Mensole	L 72 x P 20 x sp. 6 cm	Olmo Bianco
Portale alto	L 312 x H 201,2 x P 50 cm	Olmo Nocciola
Carrelli bassi	L 90(x3) x H 30,5 x P 49 cm	Olmo Bianco

## Informazioni tecniche / Technical informations

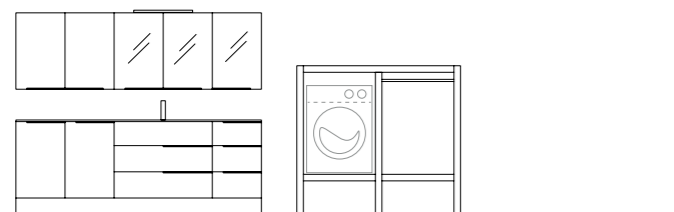
### COMPOSIZIONE 07 Pag. 42 > 47



Base units matt lacquered Senape, wall units with double-sided mirror doors, top with integrated washbasin matt white mineralsolid, bench structure Olmo Nocciola, low base units on casters matt lacquered Senape. / Unterteilen Senape matt lackiert, Spiegelschränke beidseitig, Top mit integriertem Becken aus Mineralsolid matt lackiert. Rahmenkonstruktion Olmo Nocciola, Wagen niedrig Senape matt lackiert. / Bases laquées Senape mat, meubles hauts finition miroir, Plateau avec vasque intégrée Mineralsolid blanc mat, Structure banquette Olmo Nocciola, bases mi-hauteur sur roulettes laquées Senape mat. / Bases Lacadas Senape opaco, Módulos altos con doble cara a espejo, Encimera con lavabo integrado Mineralsolid Blanco opaco, Marco bancada Olmo Nocciola, Carritos bases Lacados Senape opaco.

Composizione	L 225+260 x P 50/65 cm	
Basi	L 90+90+45 x H 48,5 x P 50 cm	Laccato Senape opaco
Pensili a specchio	L 45+90+45 x H 70 x P 18,6 cm	Olmo Nocciola e ante a specchio bifacciale
Piano con lavatoio integrato	L 225 x P 50 x sp. 1,5 cm	Mineralsolid Bianco opaco
Portale panca	L 260 x H 37,5 x P 65 cm	Olmo Nocciola
Carrelli bassi	L 60(x2) x H 30,5 x P 49 cm	Laccato Senape opaco

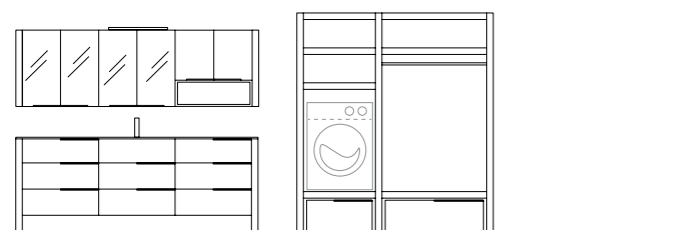
### COMPOSIZIONE 08 Pag. 48 > 53



Base units Olmo Cotto, wall units Olmo Cotto, mirror wall unit, top with integrated washbasin in glossy white mineralmarble, tall frame structure Olmo Cotto. / Unterteilen Olmo Cotto, Oberschränke Olmo Cotto, Spiegelschrank, Top mit integriertem Mineralmarmor weiss hochglanz. Rahmenkonstruktion hoch Olmo Cotto. / Bases Olmo Cotto, meubles hauts finitions miroir, meuble haut Olmo Bianco, Plateau avec vasque intégrée Mineralsolid blanc mat, structure haute Olmo Cotto. / Bases Olmo Cotto, Módulos altos Olmo Cotto, Módulos altos a espejo, Encimera con lavabo integrado Mineralmarmo Blanco brillo, Marco alto Olmo Cotto.

Composizione	L 225+150 x P 65 cm	
Basi	L 45+45+90+45 x H 86 x P 65 cm	Olmo Cotto
Pensili	L 90 x H 70 x P 20 cm	Olmo Cotto
Pensile a specchio	L 90+45 x H 70 x P 20 cm	Olmo Cotto e ante a specchio
Piano con lavatoio integrato	L 225 x P 65 x sp. 1,5 cm	Mineralmarmo Bianco lucido
Portale alto	L 150 x H 137,2 x P 65 cm	Olmo Cotto

### COMPOSIZIONE 09 Pag. 54 > 57

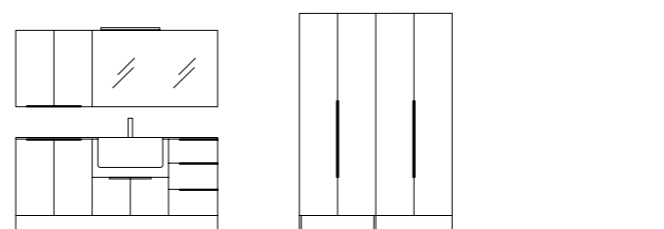


Base units Olmo Bianco, mirror wall units, wall unit Olmo Bianco, top with integrated washbasin matt white mineralsolid, tall frame structure Olmo Nocciola, low base units on casters Olmo Bianco. / Unterteilen Olmo Bianco, Spiegelschränke, Oberschrank Olmo Bianco, Top mit integriertem Becken Mineralsolid matt lackiert. Rahmenkonstruktion hoch Olmo Nocciola, Wagen niedrig Olmo Bianco. / Bases Olmo Bianco, meubles hauts finitions miroir, meuble haut Olmo Bianco, Plateau avec vasque intégrée Mineralsolid blanc mat, structure haute Olmo Nocciola, bases mi-hauteur sur roulettes Olmo Bianco. / Bases Olmo Bianco, Módulos altos a espejo, Módulo alto Olmo Bianco, Encimera con lavabo integrado Mineralsolid Blanco opaco, Marco alto Olmo Nocciola, Carritos bases Olmo Bianco.

Composizione	L 222+180 x P 65 cm	
Basi	L 70(x3) x H 86 x P 65 cm	Olmo Bianco
Pensili a specchio	L 70(x2) x H 70 x P 20 cm	Olmo Bianco e ante a specchio
Pensile	L 70 x H 70 x P 20 cm	Olmo Bianco
Piano con lavatoio integrato	L 222 x P 65 x sp. 1,5 cm	Mineralsolid Bianco opaco
Portale alto	L 180 x H 201,2 x P 65 cm	Olmo Nocciola
Carrelli bassi	L 60+90 x H 30,5 x P 49 cm	Olmo Bianco

## Informazioni tecniche / Technical informations

### COMPOSIZIONE 10 Pag. 58 > 63



Base units Olmo Cotto, wall unit Olmo Cotto, top with integrated washbasin glossy white mineralmarble, tall units Olmo Cotto, Time mirror. / Unterteilen Olmo Cotto, Oberschrank Olmo Cotto, Top mit integriertem Becken Mineralmarmor Weiss hochglanz, Hochschränke Olmo Cotto, Spiegel Time. / Bases Olmo Cotto, meuble haut Olmo Cotto, Plateau avec vasque intégrée Mineralmarbre blanc brillant, colonnes Olmo Cotto, miroir Time. / Bases Olmo Cotto, Módulos altos Olmo Cotto, Encimera con lavabo integrado Mineralmarmo Blanco brillo, Columna Olmo Cotto, Espejo Time.

Composizione	L 185+140 x P 36/65 cm	
Basi	L 70+70+45 x P 36 x H 86 cm	Olmo Cotto
Pensile	L 70 x H 70 x P 20 cm	Olmo Cotto
Piano con lavatoio integrato	L 185 x P 36/45 x sp. 1,5 cm	Mineralmarmo Bianco lucido
Colonne	L 70(x2) x H 201,2 x P 65 cm	Olmo Cotto
Specchiera Time	L 115 x H 70 cm	---

## ILIAN DESIGN

Il "prodotto" IDEAGROUP viene realizzato in Italia ma ciò che lo rende un esempio di Made in Italy per eccellenza (al 100%) sono i suoi valori: la creatività, la tradizione nel mondo del mobile che le al 1987 e la qualità, caratteristica naturale per un'azienda che si confronta giornalmente con il pubblico e le sue esigenze. Tutto ciò si traduce in un'esperienza e in un know-how specifici.

IDEAGROUP "products" are manufactured in Italy. Their unique values turn them into excellent examples of 100% Italian style: creativity, a long cabinetmaking tradition since 1987 and quality, which is a natural characteristic of a company that caters for its customers' needs on a daily basis. of this translates into specific experience and know-how.

es "Produkt" von IDEAGROUP wird in Italien angefertigt, aber es sind seine Werte, die es in einem gelungenen Beispiel des "Made in Italy" (zu 100%) machen: die Kreativität, die Tradition in der Möbelwelt, die auf das Jahr 1987 zurückgeht, und die Qualität, eine natürliche Eigenschaft für einen Betrieb, der sich täglich mit den Kunden und deren Bedürfnissen auseinandersetzt. All das geht von einer eingehenden Erfahrung und einem spezifischen Know-how.

Il "produit" IDEAGROUP est réalisé en Italie, mais plus que cela, ce qui en fait un excellent exemple de style 100% Made in Italy ce sont ses valeurs: la créativité, la tradition comme producteur de meubles depuis 1987 et la qualité, caractéristique naturelle pour une entreprise qui se mesure quotidiennement avec son public et ses exigences. Tout cela se traduit dans une expérience et un savoir-faire spécifiques.

Il "producto" IDEAGROUP viene fabricada en Italia, pero lo que la convierte en un ejemplo de Made in Italy por excelencia (al 100%) son sus valores: la creatividad, la tradición en el mundo del mueble que nos remonta al 1987 y la calidad, característica natural de una empresa que se confronta diariamente con el propio público y sus exigencias. Todo ello se traduce en una experiencia y en un Know-how específico.

## EUROPEAN MATERIALS

Materials that compose our products come exclusively from the European market.

Our products are made exclusively with materials sourced in the European Union.

Materialien, mit denen unsere Produkte angefertigt wurden, stammen ausschließlich aus dem europäischen Binnenmarkt.

matériaux qui composent nos produits proviennent exclusivement de l'Union Européenne.

materiales que componen nuestros productos provienen exclusivamente del Mercado Europeo.



Il pannello di tipo truciolare nel quale viene impiegato solo legno riciclato, con materiali compatibili. È dotato di notevole solidità, compattezza, indeformabilità e resistenza.

It is a type of particleboard panel which is made of recycled wood and environment-friendly materials. It is remarkably solid, does not deform, and is durable.

handelt sich um eine Spanplatte, für deren Anfertigung ausschließlich recyceltes Holz, umweltfreundliche Materialien, verwendet wird. Sie ist besonders stabil, kompakt, unverformbar und widerstandsfähig.

Il est un panneau de particules de bois dans lequel est utilisé uniquement du bois recyclé, des matériaux écocompatibles. Il est caractérisé par une remarquable solidité, compacité, indéformabilité et résistance.

It is a panel of type agglomerado in which only recycled wood is used, with compatible materials. It is indeformable and compact, with a notable strength and resistance.



IDROPAN garantisce la migliore difesa all'umidità alla quale il mobile può essere accidentalmente esposto. Una sicurezza in più per proteggere un mobile di qualità.

IDROPAN provides for better resistance in case of accidental exposure to humidity. Added protection for your top-quality furniture.

IDROPAN gewährleistet den besten Schutz vor der Feuchtigkeit, der ein Möbel aus Versehen ausgesetzt werden kann. Eine zusätzliche Sicherheit, um qualitativ hochwertige Möbel zu schützen.

IDROPAN garantit la meilleure défense contre l'humidité à laquelle le meuble peut être accidentellement exposé. Une sécurité en plus pour protéger un meuble de qualité.

IDROPAN garantiza la mejor defensa a la humedad a la que el mueble puede estar sometido accidentalmente. Mayor seguridad para proteger un mueble de calidad.

## Mdf

MDF: sigla di Medium Density Fiberboard, ovvero "pannello a media densità". Dalle ottime caratteristiche meccaniche, molto stabile e compatto, questo pannello è in grado di offrire una buona resistenza all'umidità, con minima emissione di formaldeide.

Abbreviation for Medium Density Fibreboard. It offers exceptional mechanical characteristics and is very stable and solid. This panel offers excellent resistance to moisture, with minimal emissions of formaldehyde.

MDF: Abkürzung für Medium Density Fiberboard, d.h. "mitteldichte Holzfaserplatte". Diese Platte, die hervorragende mechanische Eigenschaften aufweist und sehr stabil und kompakt ist, ist besonders wasserfest und zeichnet sich durch minimale Formaldehydemissionen aus.

MDF: abréviation de Medium Density Fiberboard, à savoir «panneau de fibres à densité moyenne». Il présente des caractéristiques mécaniques optimales et est très stable et solide. Le panneau est en mesure d'offrir une bonne résistance contre l'humidité, avec une émission minimale de formaldéhyde.

MDF: sigla de Medium Density Fiberboard, ó bien "panel a media densidad". De óptimas características mecánicas, muy estable y compacto, este panel está en grado de ofrecer una buena resistencia a la humedad, con mínima emisión de formaldehído.

## CATAS

CATAS è il punto di riferimento in Italia per le prove di laboratorio in questo settore e certifica il prodotto in base alle normative tecniche italiane, europee e internazionali per quanto riguarda la resistenza meccanica, le prove reazione fuoco, la sicurezza arredamento, l'emissione formaldeide, l'analisi difetti legno e molto altro ancora.

CATAS is a reference research centre and laboratory for furniture companies in Italy, which certifies products according to Italian, European and international technical regulations with reference to mechanical resistance, fire reaction, safety, formaldehyde emissions, wood defect analyses and much more.

CATAS ist der Bezugspunkt in Italien für die Laborprüfungen in diesem Sektor und zertifiziert das Produkt auf der Grundlage der italienischen, europäischen und internationalen technischen Vorschriften im Zusammenhang mit der mechanischen Festigkeit, der Prüfungen der Feuerbeständigkeit, der Sicherheit, der Formaldehydemission, der Analyse von Holzdefekten usw.

CATAS est le centre de recherche et laboratoire de référence en Italie pour l'industrie du meuble, qui certifie le produit conformément aux réglementations techniques italiennes, européennes et internationales en ce qui concerne la résistance mécanique, les essais de réaction au feu, la sécurité des meubles, l'émission de formaldéhyde, l'analyse des défauts du bois et beaucoup plus encore.

CATAS es el punto de referencia en Italia para las pruebas de laboratorio en este sector y certifica el producto en base a las normativas técnicas italianas, europeas e internacionales por lo que concierne la resistencia mecánica, las pruebas a reacción del fuego, la seguridad en la decoración, la emisión formaldehído, el análisis defectos de madera, y mucho más.



**CREDITS:**

Spazio Time - The original Laundry room solutions (Settembre 2015)

AD: Ideagroup

Concept: Neiko

Images: Neiko

Printed in Italy by: Grafiche Antiga

Idea Srl si riserva la facoltà di modificare, in qualunque momento e senza preavviso, le caratteristiche tecniche degli elementi illustrati nel presente catalogo. Declina ogni responsabilità per eventuali inesattezze contenute nello stesso.

Idea Srl reserves the right to modify the technical characteristics of the elements contained in this catalogue without notice and shall not be liable for any inexactness contained herein.

Idea Srl behält sich das Recht vor, die technischen Eigenschaften der im vorliegenden Katalog abgebildeten Elemente jederzeit und ohne Vorbescheid zu ändern. Man lehnt jede Haftung für eventuelle im Katalog enthaltene Fehler ab.

Idea Srl se réserve la faculté de modifier, dans tout moment et sans avis préalable, les caractéristiques techniques des éléments montrés dans ce catalogue. L'entreprise décline toute responsabilité pour d'éventuelles inexactitudes dans le présent catalogue.

Idea Srl se reserva la facultad de modificar, en cualquier momento y sin previo aviso, las características técnicas de los elementos ilustrados en el presente catálogo. Idea srl declina toda responsabilidad por eventuales inexactitudes del mismo catálogo.